

钢制人孔和手孔

STEEL MANHOLES AND HAND HOLES

HG/T 21514 ~ 21535-2014

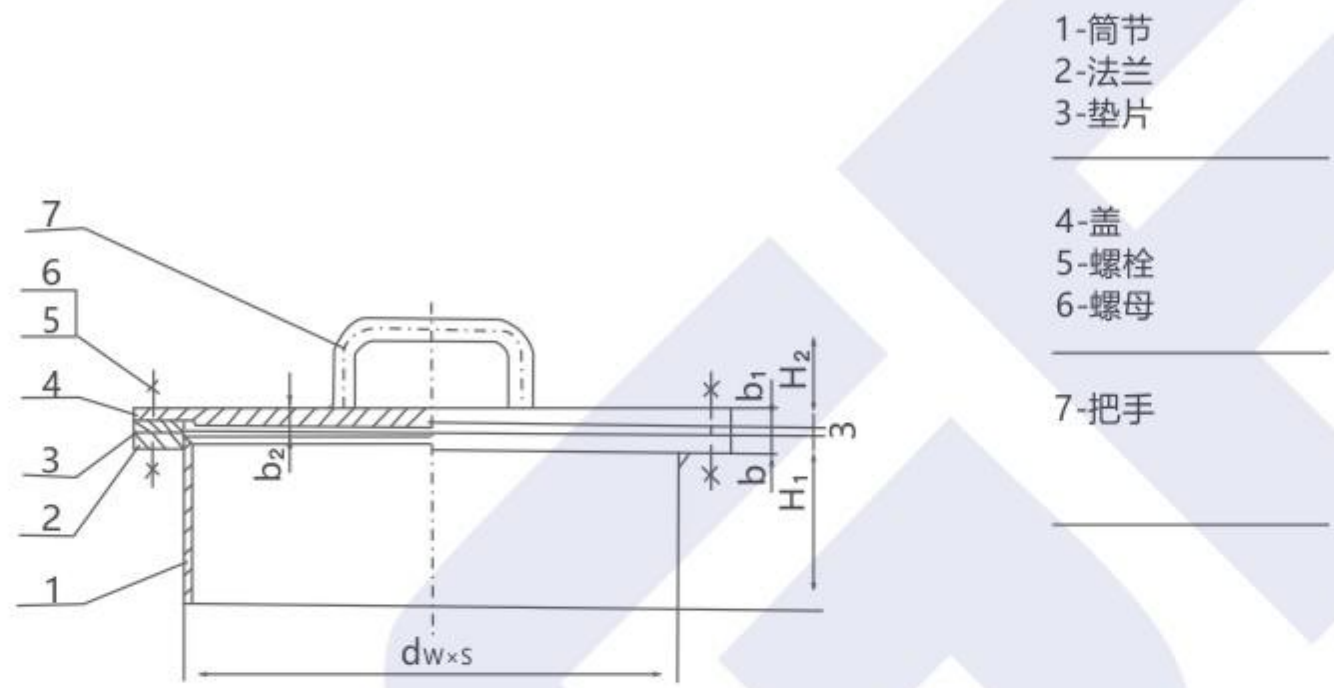
材料汇总表 Material list

零件名称	材料类别及代号										
	I	II	III	IV	V	VI	VII	VIII	IX	X	XI
筒节	Q235B	Q245R	Q345R	15CrMoR	16CrMoR	09MnNiDR	S30403	S30408	S32168	S31603	S31608
		20 (钢管)		15CrMo (钢管)	Q345E (钢管)	09MnNiD (钢管)	S30403 (钢管)	S30408 (钢管)	S32168 (钢管)	S31603 (钢管)	S31608 (钢管)
法兰	Q235B	Q245R	16Mn (锻件)	15CrMo (锻件)	16MnD (锻件)	09MnNiD (锻件)	S30403	S30408	S32168	S31603	S31608
	20 (锻件)						S30403 (锻件)	S30408 (锻件)	S32168 (锻件)	S31603 (锻件)	S31608 (锻件)
法兰盖	Q235B	Q245R	Q345R	15CrMoR	16CrMoR	09MnNiDR	S30403	S30408	S32168	S31603	S31608
螺栓 (柱)	六角头螺栓	8.8级			-			8.8级			
	全螺纹螺栓	35CrMoA									
螺母	8级			30CrMoA			8级				
	30CrMoA						30CrMoA				
垫片	非金属平垫片										
	聚四氟乙烯包覆垫片			-			聚四氟乙烯包覆垫片				
	-			金属包覆垫片				-			
	-			缠绕式垫片				-			
	-			金属环形垫				-			

注：8级螺母与8.8级六角螺栓固定匹配；30CrMoA全螺纹螺栓固定匹配。

常压人孔 HG/T21515-2014

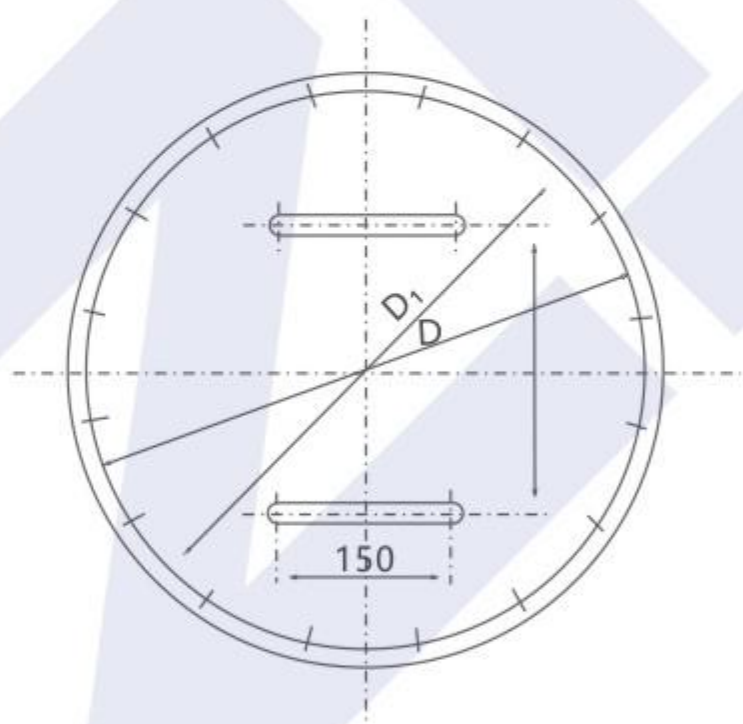
PLATE FLAT WELDED STEEL PIPE LARGE DIAMETER FLANGE



- 1-筒节
- 2-法兰
- 3-垫片

- 4-盖
- 5-螺栓
- 6-螺母

- 7-把手



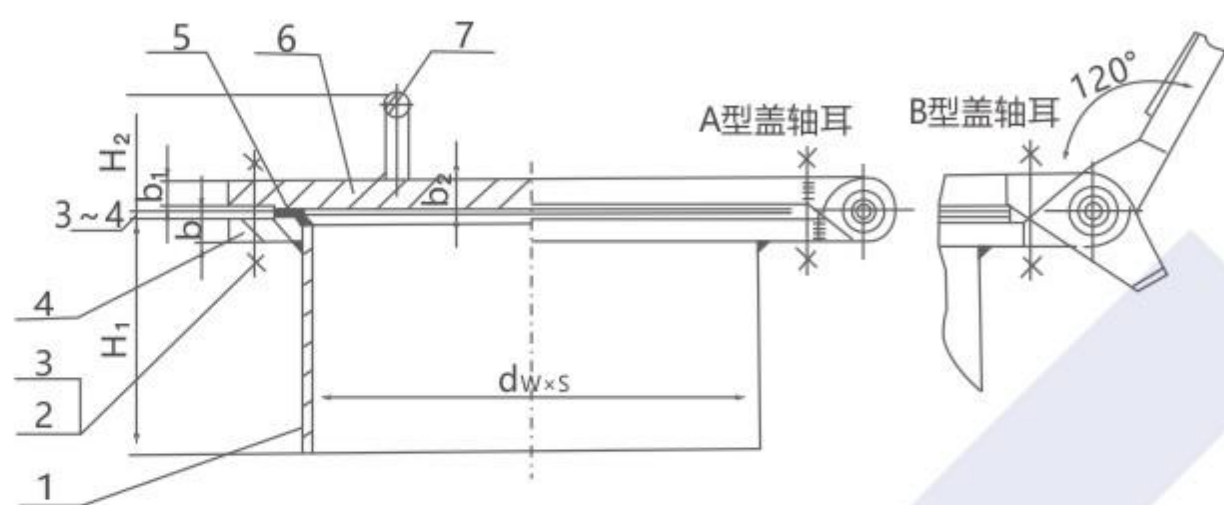
常压人孔的形式尺寸

(mm)

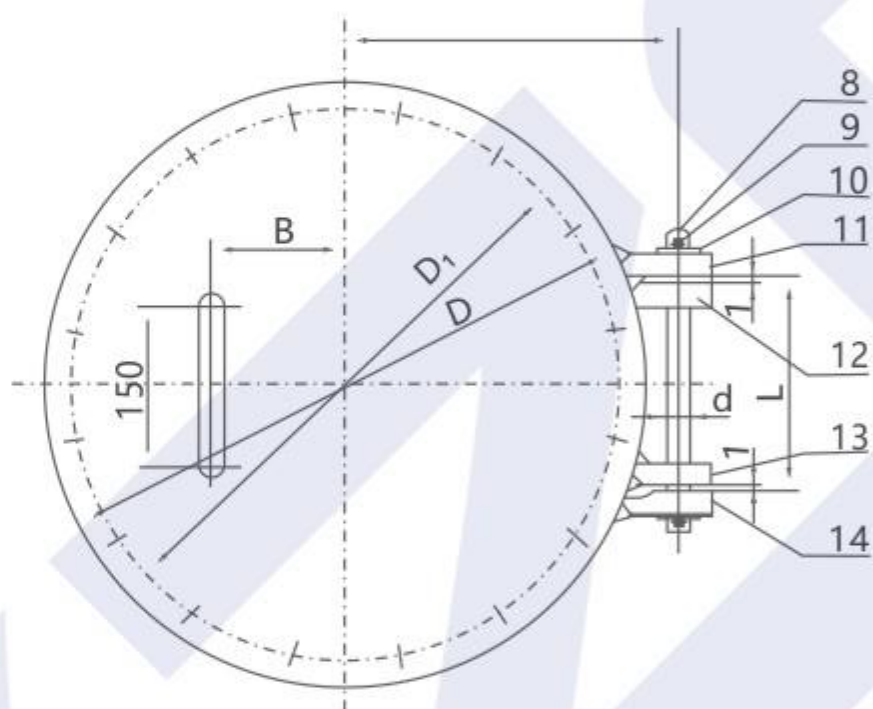
密封面 型式	公称直径 DN (mm)	dw×s	D	D ₁	B	b	b ₁	b ₂	H ₁	H ₂	螺栓螺母	螺栓	质量 (kg)
											数量	直径×长度 (mm)	
全平面 (FF型)	(400)	426×6	515	480	250	14	10	12	150	90	16	M16×50	38
	450	480×6	570	535	250	14	10	12	160	90	20	M16×50	46
	500	530×6	620	585	300	14	10	12	160	90	20	M16×50	52
	600	630×6	720	685	300	16	12	14	180	92	24	M16×55	76

回转盖板式平焊法兰人孔 HG/T 21516-2014

PLATE FLANGE MANHOLES WITH HINGED COVER



- 1-筒节
- 2-六角头螺栓 (全螺纹螺柱)
- 3-螺母
- 4-法兰
- 5-垫片
- 6-法兰盖
- 7-把手
- 8-轴销
- 9-销
- 10-垫圈
- 11-盖轴耳(1)
- 12-法兰轴耳(1)
- 13-法兰轴耳(2)
- 14-盖轴耳(2)



回旋盖板式平焊法兰人孔的型式尺寸

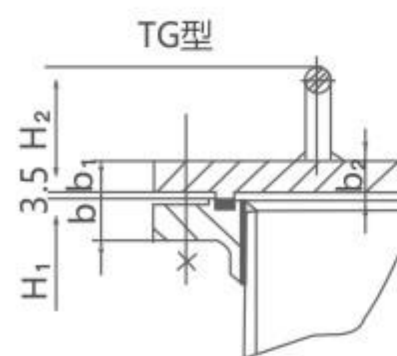
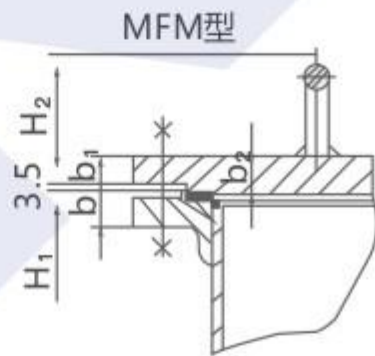
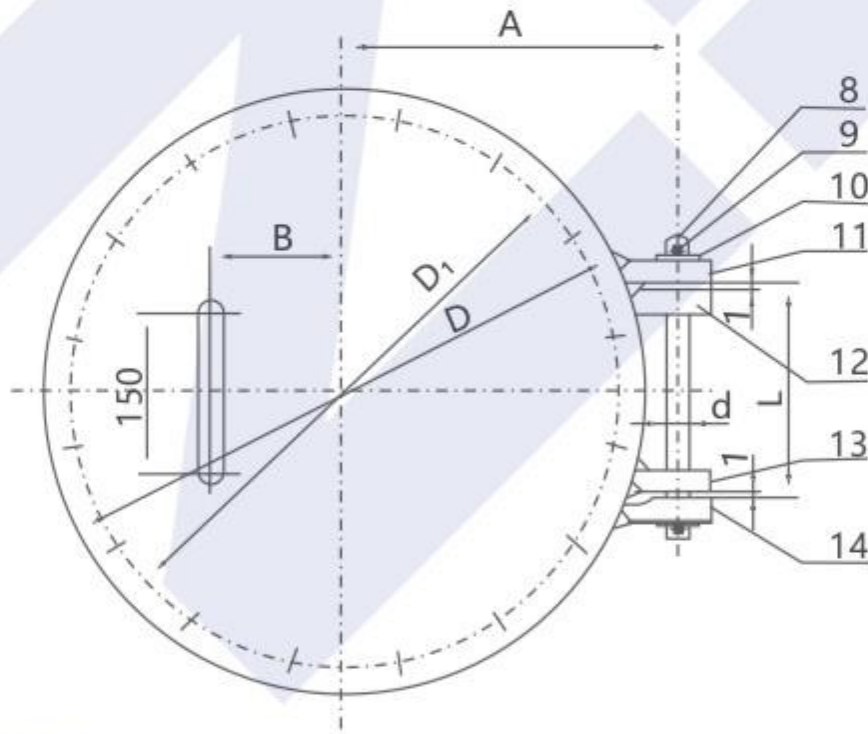
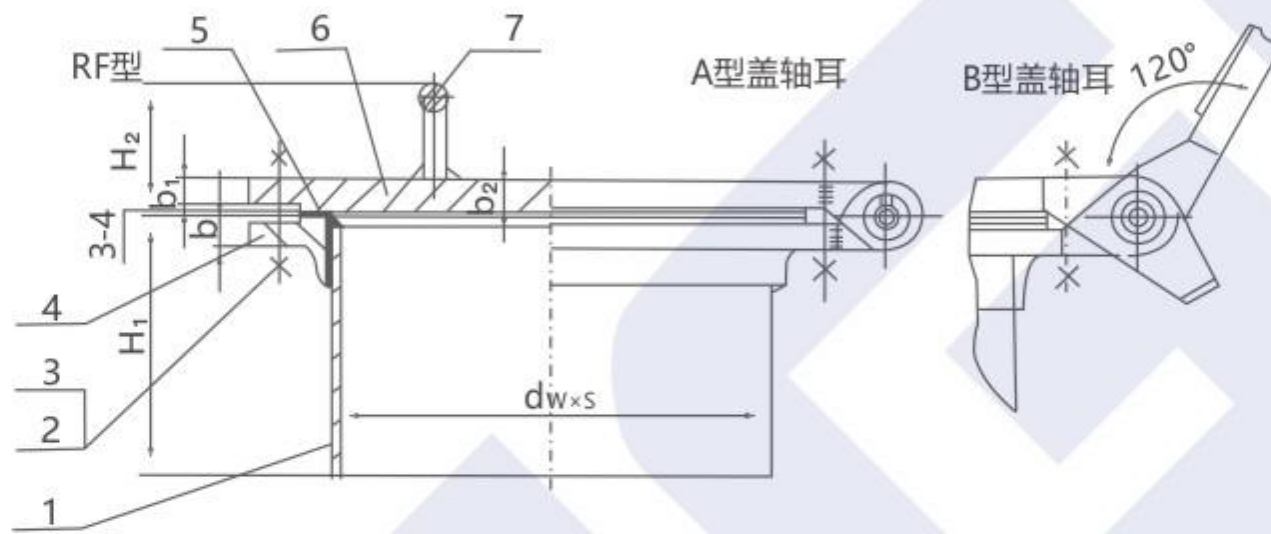
(mm)

密封面型式	公称压力 PN	公称直径 DN (mm)	d _w ×s	D	D ₁	A	B	L	b	b ₁	b ₂	H ₁	H ₂	d	螺栓螺母		螺栓螺母		螺柱		质量(kg)	
															数量	直径×长度 (mm)	数量	直径×长度 (mm)	数量	直径×长度 (mm)	总质量	其中不锈钢
突面 (RF型)	6	(400)	426×6	540	495	300	125	200	28	20	22	210	102	20	16	M20×85	16	32	M20×115	83	-	
			426×5	540	495	300	125	200	28	20	22	210	102	20	16	M20×85	16	32	M20×115	81	70	
		450	480×6	595	550	330	150	200	30	22	24	220	104	20	16	M20×90	16	32	M20×120	102	-	
			480×5	595	550	330	150	200	30	22	24	220	104	20	16	M20×90	16	32	M20×120	100	89	
		500	530×6	645	600	355	175	250	30	22	24	230	104	20	20	M20×90	20	40	M20×20	118	-	
			530×5	645	600	355	175	250	30	22	24	230	104	20	20	M20×90	20	40	M20×20	115	102	
		600	630×6	755	705	410	225	300	32	28	30	240	110	20	20	M24×100	20	40	M24×135	181	-	
			630×6	755	705	410	225	300	32	28	30	240	110	20	20	M24×100	20	40	M24×135	181	160	

回转盖带颈平焊法兰人孔 HG/T 21517-2014

SLIP ON FLANGE MANHOLES WITH HINGED COVER

1-筒节	4-法兰	7-把手	10-垫圈	13-法兰轴耳(2)
2-六角头螺栓 (全螺纹螺柱)	5-垫片	8-轴销	11-盖轴耳(1)	14-盖轴耳(2)
3-螺母	6-法兰盖	9-销	12-法兰轴耳(1)	



回转盖带颈平焊法兰人孔的型式尺寸

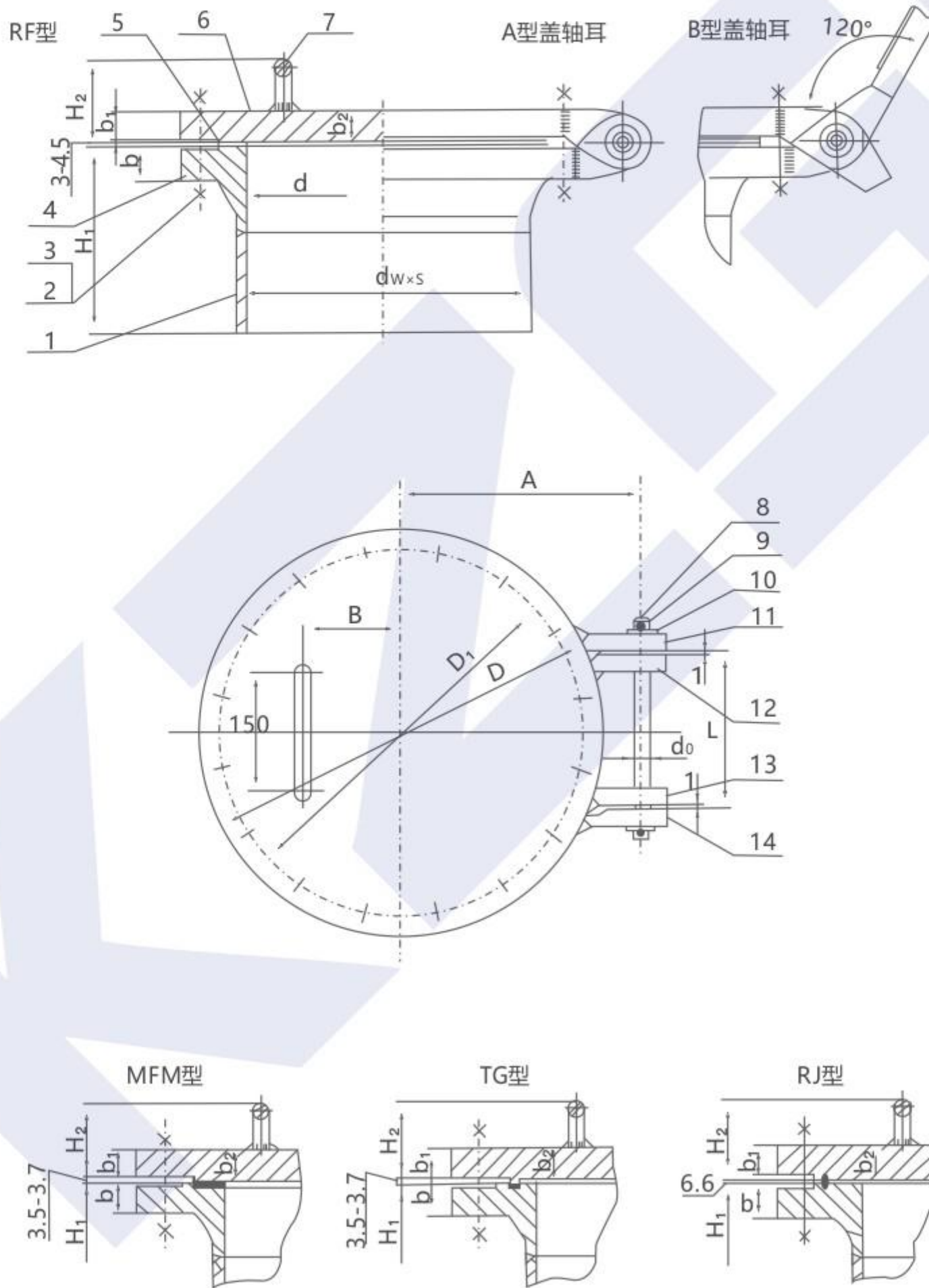
(mm)

密封面 型式	公称 压力 PN	公称直径 DN (mm)	d _w ×s	D	D ₁	A	B	L	b	b ₁	b ₂	H ₁	H ₂	d	螺栓	螺母	螺栓	螺母	螺柱	质量(kg)	
															数量	直径×长度 (mm)	数量	直径×长度 (mm)	总 质量	其中 不锈 钢	
突面 (PF型)	10	(400)	426×8	565	515	315	125	200	26	24	26	220	106	20	16	M24×85	16	32	M24×120	113	-
			426×6																	109	92
		450	480×8	615	565	340	150	250	28	26	28	230	108	20	20	M24×90	20	40	M24×125	138	-
			480×6																	133	113
		500	530×8	670	620	365	175	250	28	26	28	250	108	24	20	M24×90	20	40	M24×125	162	-
			530×6																	156	136
	600	630×8	780	725	420	225	350	38	32	34a	270	114	24	20	M27×95	20	40	M27×130	240	-	
		630×6																	232	205	
	16	(400)	426×10	580	525	320	150	200	32	30	32a	230	112	24	16	M27×100	16	32	M27×140	146	-
			426×8																	142	119
		450	480×10	640	585	350	175	250	40	38	40a	240	120	24	20	M27×120	20	40	M27×155	202	-
			480×8																	198	168
500		530×10	715	650	390	200	300	44	42	44a	260	124	24	20	M30×130	20	40	M30×170	272	-	
		530×8																	266	222	
600	630×10	840	770	450	250	350	54	52	54a	280	134	30	20	M33×155	20	40	M33×200	428	-		
	630×8																	421	368		
凹凸面 (MF型)	10	(400)	426×8	565	515	315	125	200	26	20.5	26	220	101	20	16	M24×85	16	32	M24×120	112	-
			426×6																	108	92
		450	480×8	615	565	340	150	250	28	22.5	28	230	103	20	20	M24×90	20	40	M24×125	137	-
			480×6																	133	113
		500	530×8	670	620	365	175	250	28	22.5	28	250	103	24	20	M24×90	20	40	M24×125	161	-
			530×6																	156	135
	600	630×8	780	725	420	225	350	28	28.5	34a	270	109	24	20	M27×95	20	40	M27×130	239	-	
		630×6																	232	205	
	16	(400)	426×10	580	525	320	150	200	32	26.5	32a	230	107	24	16	M27×100	16	32	M27×140	145	-
			426×8																	141	119
		450	480×10	640	585	350	175	250	40	34.5	40a	240	115	24	20	M27×120	20	40	M27×155	202	-
			480×8																	197	168
500		530×10	715	650	390	200	300	44	38.5	44a	260	119	24	20	M30×130	20	40	M30×170	271	-	
		530×8																	266	228	
600	630×10	840	770	450	250	350	54	48.5	54a	280	129	30	20	M33×155	20	40	M33×200	427	-		
	630×8																	420	368		
榫槽面 (TG型)	16	(400)	426×10	580	525	320	150	200	32	26.5	32a	230	107	24	16	M27×100	16	32	M27×140	146	-
			426×8																	142	199
		450	480×10	640	585	350	175	250	40	34.5	40a	240	115	24	20	M27×120	20	40	M27×155	202	-
			480×8																	198	168
		500	530×10	715	650	390	200	300	44	38.5	44a	260	119	24	20	M30×130	20	40	M30×170	272	-
			530×8																	266	228

回转盖带颈对焊法兰人孔 HG/T 21518-2014

WELDING NECD FLANGE MANHOLES WITH HINGED COVER

1-筒节	4-法兰	7-把手	10-垫圈	13-法兰轴耳(2)
2-全螺纹螺柱	5-垫片	8-轴销	11-盖轴耳(1)	14-盖轴耳(2)
3-螺母	6-法兰盖	9-销	12-法兰轴耳(1)	



回旋盖带颈对焊法兰人孔的型式尺寸

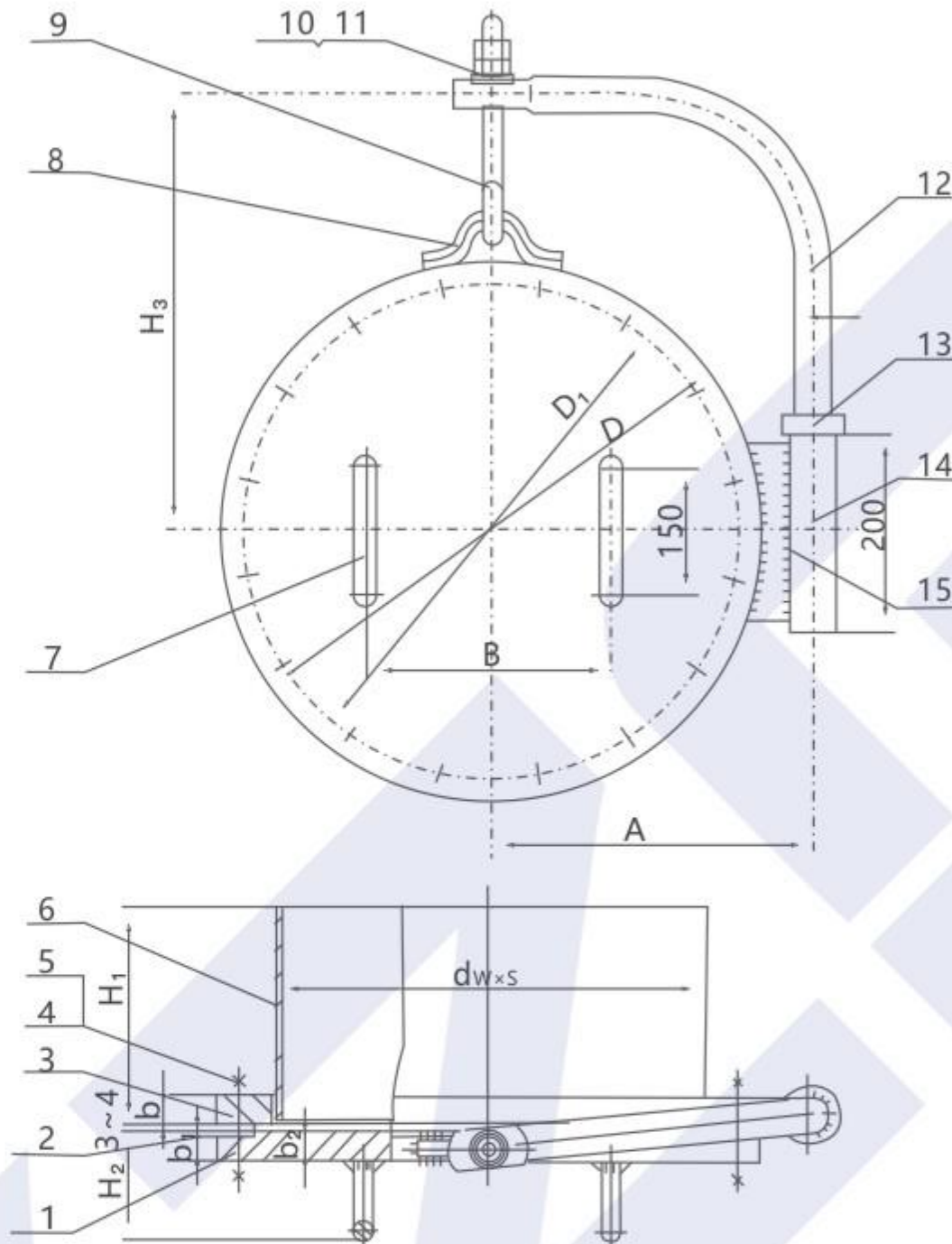
(mm)

密封面型式	公称压力 PN	公称直径 DN (mm)	d _w ×s	d	D	D ₁	H ₁	H ₂	b	b ₁	b ₂	A	B	L	d ₀	螺栓数量	螺母	螺栓直径×长度 (mm)	质量 (kg)
突面 (RF型)	16	450	480×10	460	640	585	240	120	40	38	40	350	175	250	24	20	40	M27×155	199
		500	530×12	506	715	650	260	124	44	42	44	390	200	300	24	20	40	M30×170	272
		600	630×12	606	840	770	280	134	54	52	54	450	250	350	30	20	40	M33×200	430
	25	(400)	426×12	402	620	550	240	120	40	38	40	350	150	250	24	16	32	M33×170	206
		450	480×12	456	670	600	250	126	46	44	46	375	175	250	24	20	40	M33×180	263
		500	530×12	506	730	660	280	128	48	46	48	405	200	300	30	20	40	M33×185	320
		600	630×12	606	845	770	290	138	58	56	58	460	250	350	30	20	40	M36×3×205	480
	40	400	426×14	398	660	585	260	130	50	48	50	375	175	250	24	16	32	M36×3×190	292
		450	480×14	452	685	610	270	137	57	55	57	390	175	250	30	20	40	M36×3×205	343
		500	530×14	501.6	755	670	290	137	57	55	57	425	225	300	30	20	40	M39×3×215	419
		600	630×16	598	890	795	310	152	72	70	72	485	250	350	30	20	40	M45×3×260	692
	63	400	426×18	390	670	585	280	140	60	58	60	385	175	250	30	16	32	M39×3×220	366
凹凸面 (MFM)	16	450	480×10	460	640	585	240	115	40	34.5	40	350	175	250	24	20	40	M27×155	199
		500	530×12	506	715	650	260	119	44	38.5	44	390	200	300	24	20	40	M30×170	272
		600	630×12	606	840	770	280	129	54	48.5	54	450	250	350	30	20	40	M33×200	430
	25	(400)	426×12	402	620	550	240	115	40	34.5	40	350	150	250	24	16	32	M33×170	206
		450	480×12	456	670	600	250	121	46	40.5	46	375	175	250	24	20	40	M33×180	262
		500	530×12	506	730	660	280	123	48	42.5	48	405	200	300	30	20	40	M33×185	320
		600	630×12	606	845	770	290	133	58	52.5	58	460	250	350	30	20	40	M36×3×205	480
	40	400	426×14	398	660	585	260	125	50	44.5	50	375	175	250	24	16	32	M36×3×190	292
		450	480×14	452	685	610	270	132	57	51.5	57	390	175	250	30	20	40	M36×3×205	343
		500	530×14	501.6	755	670	290	132	57	51.5	57	425	225	300	30	20	40	M39×3×215	419
		600	630×16	598	890	795	310	147	72	66.5	72	495	250	350	30	20	40	M45×3×260	692
	63	400	426×18	390	670	585	280	135	60	54.5	60	385	175	250	30	16	32	M39×3×220	366
榫槽面 (TG型)	25	(400)	426×12	402	620	550	240	115	40	34.5	40	350	150	250	24	16	32	M33×170	206
		450	480×12	456	670	600	250	121	46	40.5	46	375	175	250	24	20	40	M33×180	262
		500	530×12	506	730	660	280	123	48	42.5	48	405	200	300	30	20	40	M33×185	320
	40	400	426×14	398	660	585	260	125	50	44.5	50	380	175	250	24	16	32	M36×3×190	292
		450	480×14	452	685	610	270	132	57	51.5	57	390	175	250	30	20	40	M36×3×205	343
		500	530×14	501.6	755	670	290	132	57	51.5	57	425	225	300	30	20	40	M39×3×215	419
63	400	426×18	390	670	585	280	135	60	54.5	60	385	175	250	30	16	32	M39×3×220	366	
环连接面 (TG型)	63	400	426×18	390	670	585	280	148	68	60	68	385	175	250	30	16	32	M39×3×240	369

注：1、人孔高度H₁，系根据容器的直径不小于人孔公称直径的两倍而定；如有特殊要求，允许改变，但需注明要改变后的H₁尺寸，并修正人孔质量。
2、表中带括号的公称直径不宜采用。

垂直吊盖板式平焊法兰人孔 HG/T 21519-2014

PLATE FLANGE MANHOLES WITH DAVIT TO VERTICAL COVER



- 1-法兰盖
- 2-垫片
- 3-法兰
- 4-六角头螺栓(全螺纹螺柱)
- 5-螺母
- 6-筒节
- 7-把手
- 8-吊环
- 9-吊钩
- 10-螺母
- 11-垫圈
- 12-转臂
- 13-环
- 14-无缝钢管
- 15-支承板

垂直吊盖板式平焊法兰人孔的结构型式尺寸

(mm)

密封面型式	公称压力 PN	公称直径 DN (mm)	d _w ×s	D	D ₁	A	B	H	H ₂	H ₃	b	b ₁	b ₂	d	螺栓	螺母	螺栓	螺母	螺柱	质量(kg)		
															数量	直径×长度 (mm)	数量	直径×长度 (mm)	总质量	其中不锈钢		
突面 (RF)型	6	450	480×6	595	550	350	250	220	104	468	30	22	24	36	16	M20×90	16	32	M20×120	110	-	
			480×5																	108	89	
		500	530×6	645	600	375	300	230	104	493	30	22	24	36	20	M20×90	20	40	M20×120	126	-	
			530×5																	123	102	
		600	6	630×6	755	705	430	400	240	110	548	32a	28	30	36	20	M24×100	20	40	M24×135	189	-
				630×6																	190	160

注：1、当人孔用于压力容器时，该规格不适用于Q235B。

2、表中各公称直径规格的d_w×s尺寸和质量栏，上行适用于I~II类碳素钢材料的人孔，下行适用于VII~XI类不锈钢材料的人孔。

3、人孔高度H₁第根据容器的直径不小于人孔公称直径的两位而定；如有特殊要求，允许改变，但需注明改变后的H₁尺寸，并修正人孔质量。

垂直吊盖带颈平焊法兰人孔 HG/T 21520-2014

LIP ON FLANGE MANHOLES WITH DAVIT TO VERTICAL COVER

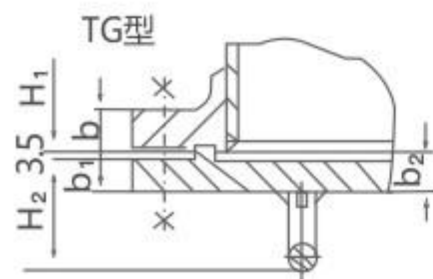
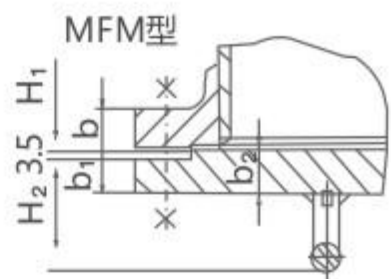
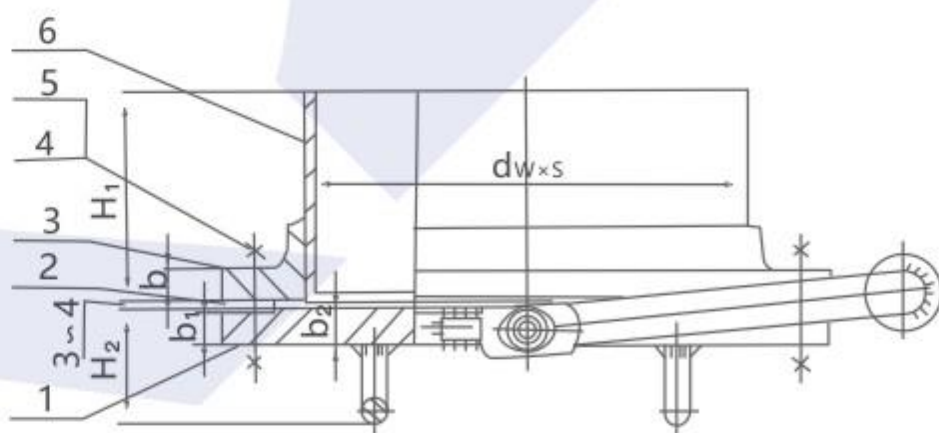
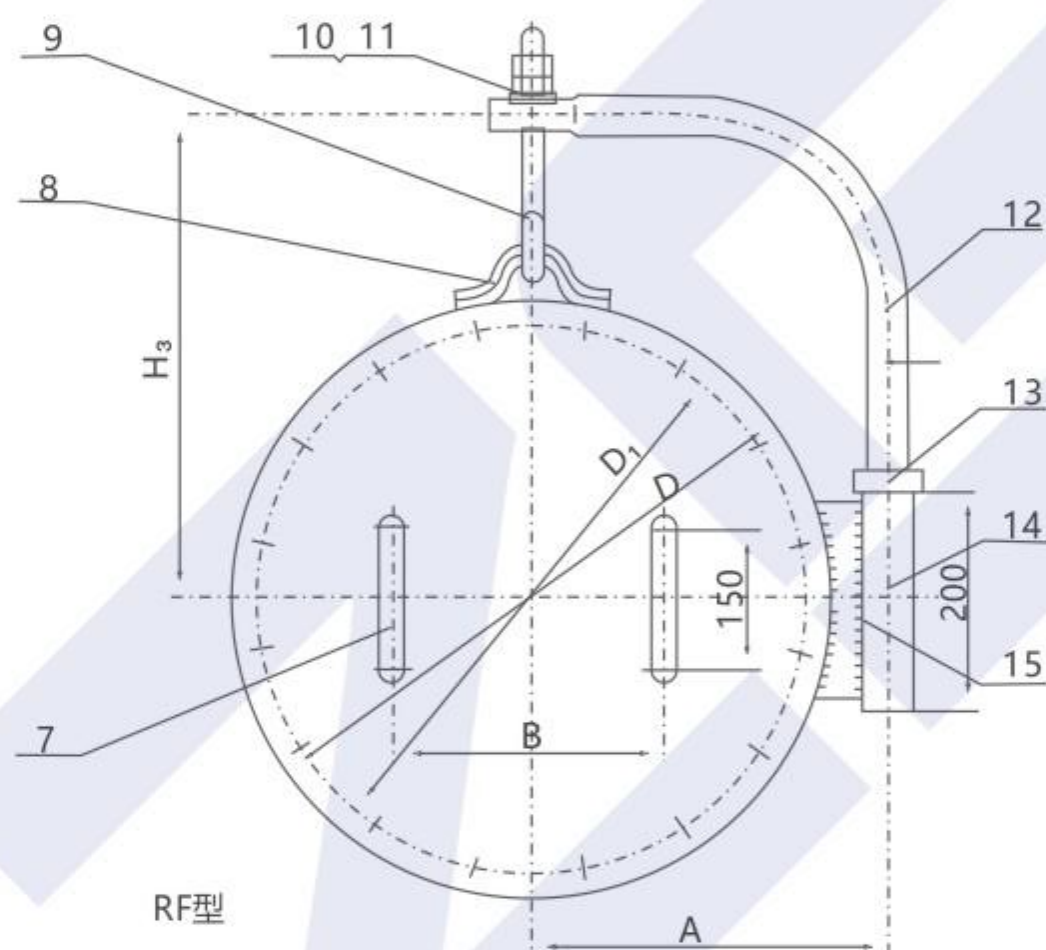
1-法兰盖
2-垫片
3-法兰

4-六角头螺栓(全螺纹螺柱)
5-螺母
6-筒节

7-把手
8-吊环
9-吊钩

10-螺母
11-垫圈
12-转臂

13-环
14-无缝钢管
15-支承板



垂直吊盖带颈平焊法兰人孔的型式尺寸

密封面型式	公称压力 PN	公称直径 DN (mm)	d _w ×s	(mm)											螺栓		质量(kg)					
				D	D ₁	A	B	H ₁	H ₂	H ₃	b	b ₁	b ₂	d	数量	直径×长度 (mm)	数量	直径×长度 (mm)	总质量	其中不锈钢		
突面 (RF型)	10	450	480×8	615	565	360	250	230	108	478	28	26	28	36	20	M24×90	20	40	M24×125	145	-	
			480×6																	140	113	
	600	500	530×8	670	620	385	300	250	108	505	28	26	28	36	20	M24×90	20	40	M24×125	169	-	
			530×6																	164	136	
	450	16	600	630×8	780	725	440	400	270	114	560	28	32	34a	36	20	M27×95	20	40	M27×130	247	-
				630×6																	240	205
500	16	600	480×10	640	585	370	300	240	120	490	40	38	40a	36	20	M27×120	20	40	M27×155	209	-	
			480×8																	204	168	
450	10	500	530×10	715	650	410	300	260	124	528	44	42	44a	36	20	M30×130	20	40	M30×170	278	-	
			530×8																	273	228	
600	10	500	630×10	840	770	475	400	280	134	590	54	52	54a	48	20	M33×155	20	40	M33×200	440	-	
			630×8																	432	368	
450	16	600	480×8	615	565	360	250	230	103	478	28	22.5	28	36	20	M24×90	20	40	M24×125	145	-	
			480×6																	140	113	
500	16	600	530×8	670	620	385	300	250	103	505	28	22.5	28	36	20	M24×90	20	40	M24×125	169	-	
			530×6																	163	135	
600	16	600	630×8	780	725	440	400	270	109	560	28	28.5	34a	36	20	M27×95	20	40	M27×130	246	-	
			630×6																	239	205	
450	10	500	480×10	640	585	370	300	240	115	490	40	34.5	40a	36	20	M27×120	20	40	M27×155	209	-	
			480×8																	204	168	
500	16	600	530×10	715	650	410	300	260	119	528	44	38.5	44a	36	20	M30×130	20	40	M30×170	278	-	
			530×8																	272	228	
600	16	600	630×10	840	770	475	400	280	129	590	54	48.5	54a	48	20	M33×155	20	40	M33×200	439	-	
			630×8																	432	368	
450	16	600	480×10	640	585	370	300	240	115	490	40	34.5	40a	36	20	M27×120	20	40	M27×155	209	-	
			480×8																	204	168	
500	16	600	530×10	715	650	410	300	260	119	528	44	38.5	44a	36	20	M30×130	20	40	M30×170	278	-	
			530×8																	272	228	
600	16	600	630×10	840	770	475	400	280	129	590	54	48.5	54a	48	20	M33×155	20	40	M33×200	439	-	
			630×8																	432	368	
450	16	600	480×10	640	585	370	300	240	115	490	40	34.5	40a	36	20	M27×120	20	40	M27×155	209	-	
			480×8																	204	168	
500	16	600	530×10	715	650	410	300	260	119	528	44	38.5	44a	36	20	M30×130	20	40	M30×170	278	-	
			530×8																	273	228	

垂直吊盖带颈对焊法兰人孔 HG/T21521-2014

WELDING NECK FLANGE MANHOLES WITH DAVIT TO VERTICAL COVER

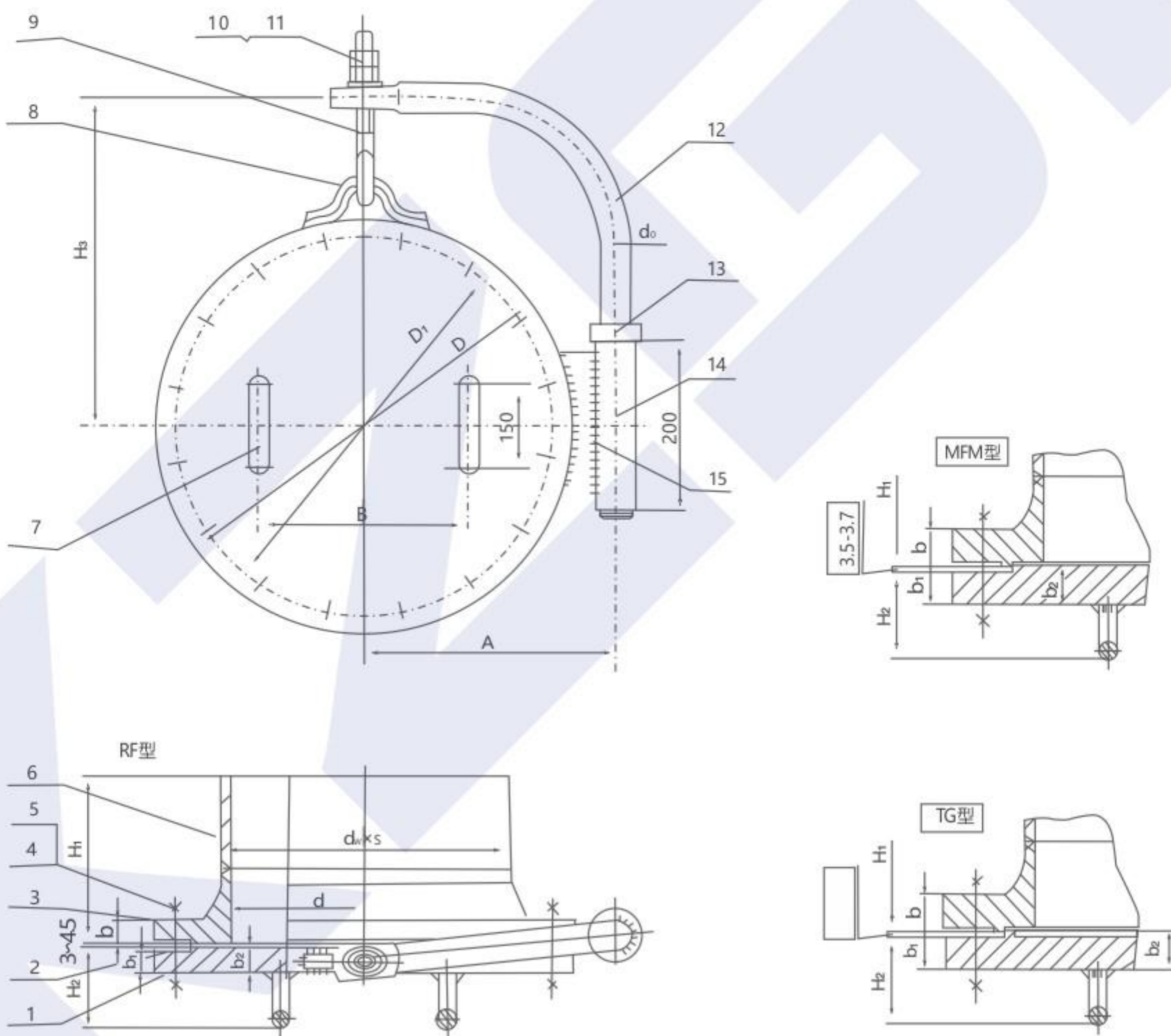
1-法兰盖
2-垫片
3-法兰

4-全螺纹螺柱
5-螺母
6-筒节

7-把手
8-吊环
9-吊钩

10-螺母
11-垫圈
12-转臂

13-环
14-无缝钢管
15-支承板



垂直吊盖带颈对焊法兰人孔的型式尺寸

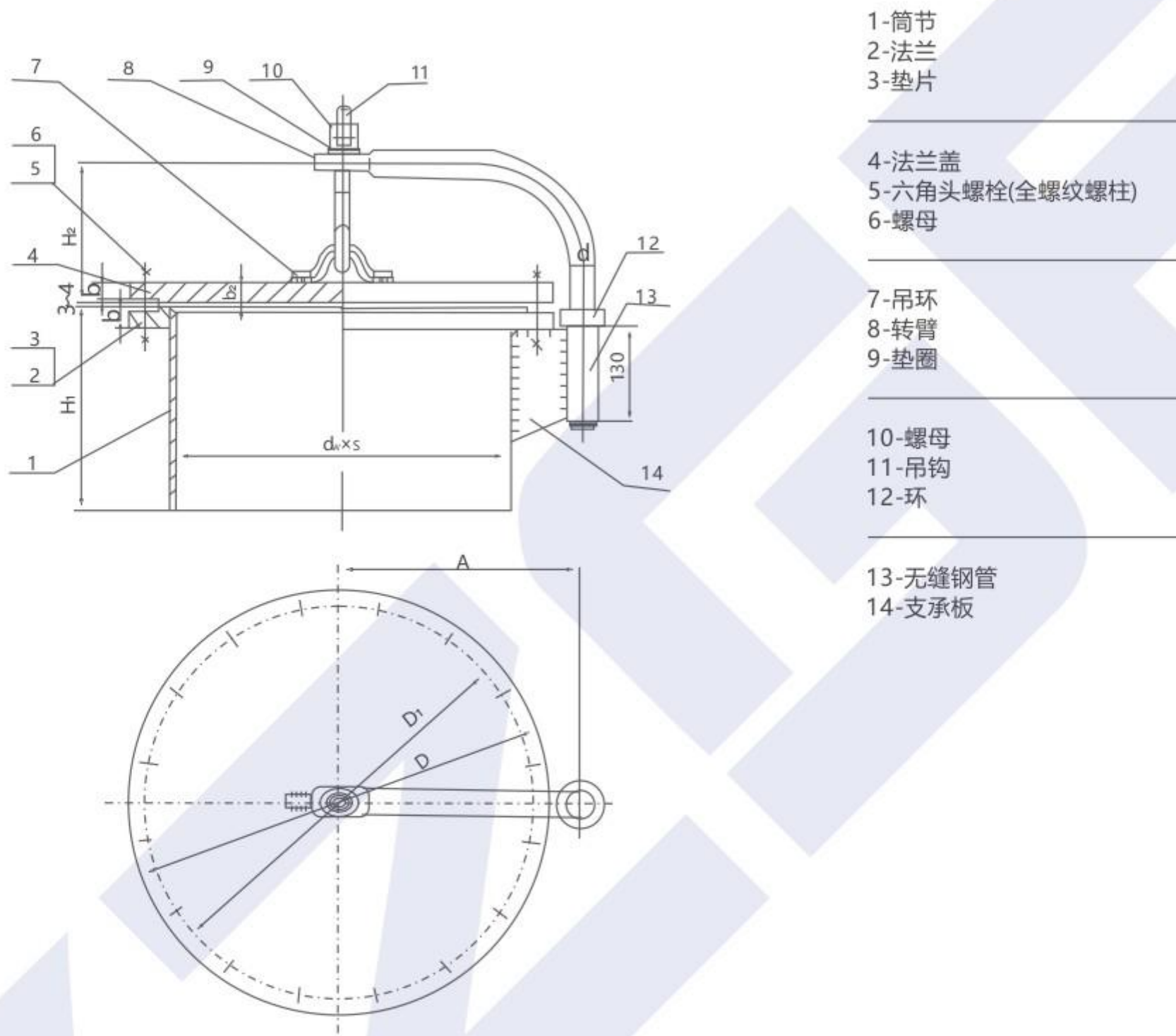
(mm)

密封面型式	公称压力 PN	公称直径 DN (mm)	d _w ×s	d	D	D ₁	H ₁	H ₂	H ₃	b	b ₁	b ₂	A	B	d ₀	螺栓	螺母	螺柱	质量 (kg)
突面 (RF型)	16	450	480×10	460	640	585	240	120	490	40	38	40	370	300	36	20	40	M27×155	205
		500	530×12	506	715	650	260	124	528	44	42	44	410	300	36	20	40	M30×170	278
		600	630×12	606	840	770	280	134	590	54	52	54	475	400	48	20	40	M33×200	441
	25	450	480×12	456	670	600	250	126	505	46	44	46	385	300	36	20	40	M33×180	269
		500	530×12	506	730	660	280	128	535	48	46	48	420	300	48	20	40	M33×185	332
		600	630×12	606	845	770	290	138	593	58	56	58	480	400	48	20	40	M36×3×205	499
	40	450	480×14	452	685	610	270	137	513	57	55	57	400	300	48	20	40	M36×3×205	355
		500	530×14	501.6	755	670	290	137	548	57	55	57	435	400	48	20	40	M39×3×215	429
		600	630×16	598	890	795	310	152	615	72	70	72	505	400	48	20	40	M45×3×260	702
凹凸面 (MFM)	16	450	480×10	460	640	585	240	115	490	40	34.5	40	370	300	36	20	40	M27×155	205
		500	530×12	506	715	650	260	119	528	44	38.5	44	410	300	36	20	40	M30×170	278
		600	630×12	606	840	770	280	129	590	54	48.5	54	475	400	48	20	40	M33×200	441
	25	450	480×12	456	670	600	250	121	505	46	40.5	46	385	300	36	20	40	M33×180	269
		500	530×12	506	730	660	280	123	535	48	42.5	48	420	300	48	20	40	M33×185	332
		600	630×12	606	845	770	290	133	593	58	52.5	58	480	400	48	20	40	M36×3×205	499
	40	450	480×14	452	685	610	270	132	513	57	51.5	57	400	300	48	20	40	M36×3×205	355
		500	530×14	501.6	755	670	290	132	548	57	51.5	57	435	400	48	20	40	M39×3×215	429
		600	630×16	598	890	795	310	147	615	72	66.5	72	505	400	48	20	40	M45×3×260	702
榫槽面 (TG型)	25	(450)	480×12	456	670	600	250	121	505	46	40.5	46	385	300	36	20	40	M33×180	269
		(500)	530×12	506	730	660	280	123	535	48	42.5	48	420	300	48	20	40	M33×185	332
	40	(450)	480×14	452	685	610	270	132	513	57	51.5	57	400	300	48	20	40	M36×3×205	355
		(500)	530×14	501.6	755	670	290	132	548	57	51.5	57	435	400	48	20	40	M39×3×215	429

注：1、人孔高度H₁系根据容器的直径不小于人孔公称直径的两倍而定；如有特殊要求，允许改变，但需要注明改变后的H₁尺寸，并修正人孔总质量。
2、表中带括号的公称直径不宜采用。

水平吊盖板式平焊法兰人孔 HG/T 21522-2014

PLATE FLANGE MANHOLES WITH DAVIT TO HORIZONTAL COVER



水平吊盖板式平焊法兰人孔的型式尺寸

(mm)

密封面型式	公称压力 PN	公称直径 DN (mm)	d _w ×s	D	D ₁	A	b	b ₁	b ₂	H ₁	H ₂	d	螺栓		螺母		螺柱		质量(kg)	
													数量	直径×长度 (mm)	数量	直径×长度 (mm)	总质量	其中不锈钢		
突面 (RF)型	6	450	480×6	595	550	340	30	22	24	285	194	36	16	M20×90	16	32	M20×120	111	-	
			480×5															109	93	
		500	530×6	645	600	370	30	22	24	295	194	36	20	M20×90	20	40	M20×20	128	-	
			530×5															124	107	
		600	630×6	755	705	420	32a	28	30	305	200	36	20	M24×100	20	40	M24×135	192	-	
			630×6															192	167	

注：1、当人孔用于压力容器时，该规格不适用于Q2358B

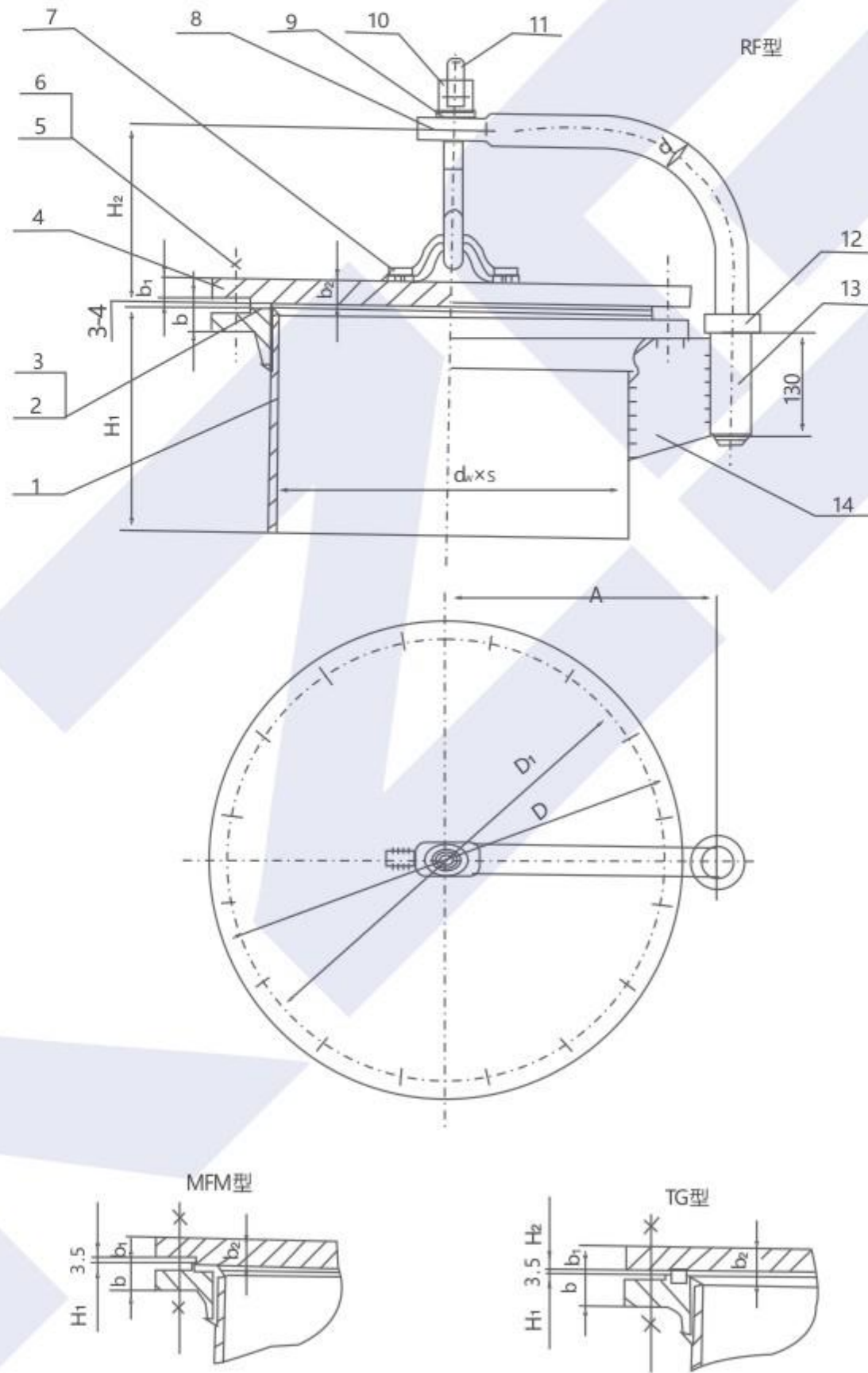
2、表中各公称直径规格的d_w×s尺寸和质量 (kg) 栏；上行适用于 I ~ II类碳素钢和低合金钢材料的人孔，下行适用于 VII ~ XI类不锈钢材料的人孔。

3、人孔高度H₁系根据容器的直径不小于人孔公称直径的两倍而定；如有特殊要求，允许改变，但需要注明改变后的H₁尺寸，并修正人孔质量。

水平吊盖带颈平焊法兰人孔 HG/T 21523-2014

SLIP ON FLANGE MANHOLES WITH DAVIT TO HORIZONTAL COVER

1-筒节	4-法兰盖	6-螺母	9-垫圈	12-环
2-法兰	5-六角头螺栓	7-吊环	10-螺母	13-无缝钢管
3-垫片	(全螺纹螺柱)	8-转臂	11-吊钩	14-支承板



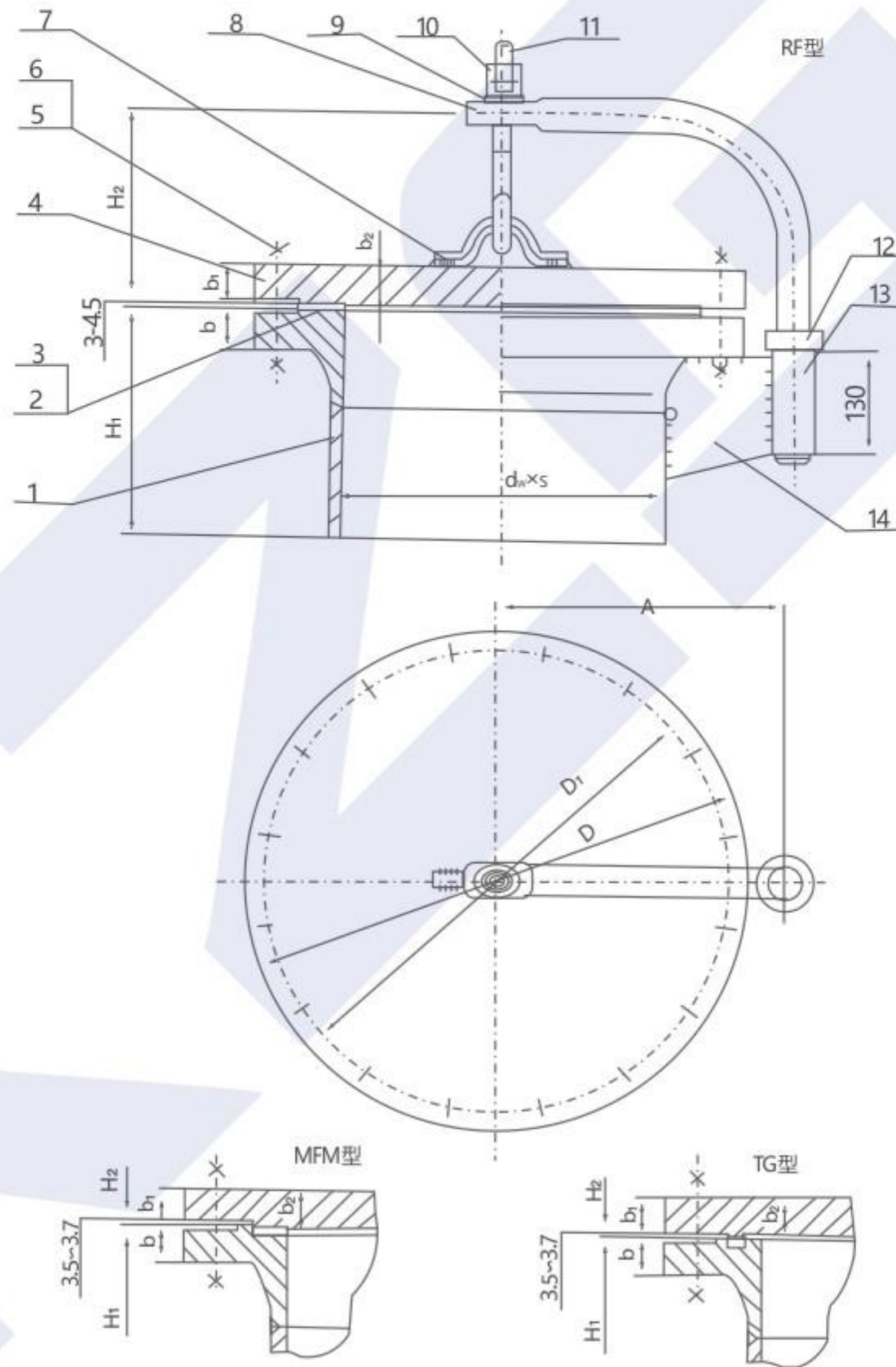
水平吊盖带颈平焊法兰人孔的型式尺寸

密封面型式	公称压力 PN	公称直径 DN (mm)	d _w ×s	(mm)											质量(kg)					
				D	D ₁	A	b	b ₁	b ₂	H ₁	H ₂	d	螺栓 数量	螺栓 直径×长度 (mm)	螺栓 数量	螺栓 直径×长度 (mm)	总质量	其中 不锈钢		
突面 (RF型)	10	450	480×8	615	565	355	28	26	28	28	290	198	36	20	M24×90	20	40	M24×125	148	-
			480×6	615	565	355	28	26	28	28	290	198	36	20	M24×90	20	40	M24×125	142	118
		530×8	670	620	380	28	26	28	28	300	198	36	20	M24×90	20	40	M24×125	171	-	
	16	600	630×8	780	725	435	28	32	34 ^a	34 ^a	320	204	36	20	M27×95	20	40	M27×130	250	-
			630×6	780	725	435	28	32	34 ^a	34 ^a	320	204	36	20	M27×95	20	40	M27×130	241	211
		450	640	585	365	40	38	40 ^a	40 ^a	300	210	36	20	M27×120	20	40	M27×155	213	-	
凹凸面 (MFM)	10	500	530×10	715	650	405	44	42	44 ^a	44 ^a	320	214	36	20	M30×130	20	40	M30×170	283	-
			530×8	715	650	405	44	42	44 ^a	44 ^a	320	214	36	20	M30×130	20	40	M30×170	276	236
		600	840	770	470	54	52	54 ^a	54 ^a	340	224	48	20	M33×155	20	40	M33×200	444	-	
	16	450	480×8	615	565	355	28	22.5	28	28	290	193	36	20	M24×90	20	40	M24×125	147	-
			480×6	615	565	355	28	22.5	28	28	290	193	36	20	M24×90	20	40	M24×125	141	118
		500	670	620	380	28	22.5	28	28	300	193	36	20	M24×90	20	40	M24×125	171	-	
凹凸面 (MFM)	16	600	630×8	780	725	435	28	28.5	34 ^a	34 ^a	320	199	36	20	M27×95	20	40	M27×130	249	-
			630×6	780	725	435	28	28.5	34 ^a	34 ^a	320	199	36	20	M27×95	20	40	M27×130	240	210
		450	640	585	365	40	34.5	40 ^a	40 ^a	300	205	36	20	M27×120	20	40	M27×155	212	-	
	16	500	530×10	715	650	405	44	38.5	44 ^a	44 ^a	320	209	36	20	M30×130	20	40	M30×170	282	-
			530×8	715	650	405	44	38.5	44 ^a	44 ^a	320	209	36	20	M30×130	20	40	M30×170	275	235
		600	840	770	470	54	48.5	54 ^a	54 ^a	340	219	48	20	M33×155	20	40	M33×200	443	-	
槽槽面 (TG型)	16	(450)	480×10	640	585	365	40	34.5	40 ^a	300	205	36	20	M27×120	20	40	M27×155	213	-	
			480×8	640	585	365	40	34.5	40 ^a	40 ^a	300	205	36	20	M27×120	20	40	M27×155	207	175
	(500)	715	650	405	44	38.5	44 ^a	44 ^a	320	209	36	20	M30×130	20	40	M30×170	282	-		

水平吊盖带颈对焊法兰人孔 HG/T 21524-2014

WELDING NECK FLANGE MANHOLES WITH DAVET TO HORIZONTAL COVER

- | | | | | |
|------|---------|------|-------|---------|
| 1-筒节 | 4-法兰盖 | 6-螺母 | 9-垫圈 | 12-环 |
| 2-法兰 | 5-六角头螺栓 | 7-吊环 | 10-螺母 | 13-无缝钢管 |
| 3-垫片 | (全螺纹螺柱) | 8-转臂 | 11-吊钩 | 14-支承板 |



水平吊盖带颈对焊法兰人孔的型式尺寸

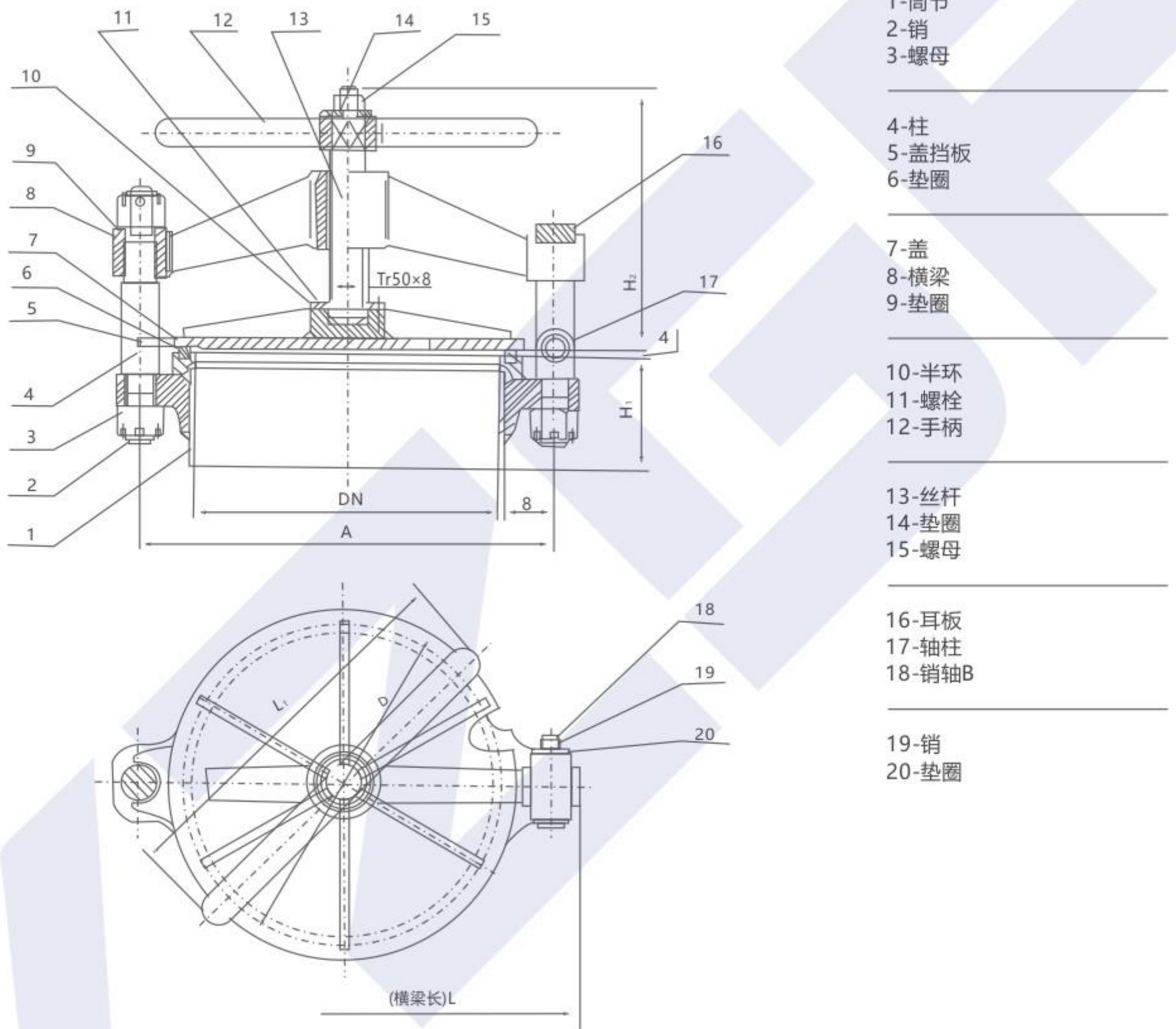
(mm)

密封面型式	公称压力 PN	公称直径 DN (mm)	d _w ×s	d	D	D ₁	H ₁	H ₂	b	b ₁	b ₂	A	d ₀	螺栓	螺母	螺柱	质量 (kg)
														(mm)			
突面 (RF型)	16	450	480×10	460	640	585	300	210	40	38	40	365	36	20	40	M27×155	209
		500	530×12	506	715	650	320	214	44	42	44	405	36	20	40	M30×170	284
		600	630×12	606	840	770	340	224	54	52	54	470	48	20	40	M33×200	448
	25	450	480×12	456	670	600	320	216	46	44	46	380	36	20	40	M33×180	276
		500	530×12	506	730	660	350	218	48	46	48	415	48	20	40	M33×185	338
		600	630×12	606	845	770	360	228	58	56	58	475	48	20	40	M36×3×205	497
	40	450	480×14	452	685	610	340	227	57	55	57	395	48	20	40	M36×3×205	362
		500	530×14	501.6	755	670	360	227	57	55	57	430	48	20	40	M39×3×215	438
		600	630×16	598	890	795	380	242	72	70	72	495	48	20	40	M45×3×260	714
凹凸面 (MFM)	16	450	480×10	460	640	585	300	205	40	34.5	40	365	36	20	40	M27×155	209
		500	530×12	506	715	650	320	209	44	38.5	44	405	36	20	40	M30×170	284
		600	630×12	606	840	770	340	219	54	48.5	54	470	48	20	40	M33×200	448
	25	450	480×12	456	670	600	320	211	46	40.5	46	380	36	20	40	M33×180	276
		500	530×12	506	730	660	350	213	48	42.5	48	415	48	20	40	M33×185	338
		600	630×12	606	845	770	360	223	58	52.5	58	475	48	20	40	M36×3×205	497
	40	450	480×14	452	685	610	340	222	57	51.5	57	395	48	20	40	M36×3×205	362
		500	530×14	501.6	755	670	360	222	57	51.5	57	430	48	20	40	M39×3×215	438
		600	630×16	598	890	795	380	237	72	66.5	72	495	48	20	40	M45×3×260	714
榫槽面 (TG型)	25	(450)	480×12	456	670	600	320	211	46	40.5	46	380	36	20	40	M33×180	276
		(500)	530×12	506	730	660	350	213	48	42.5	48	415	48	20	40	M33×185	338
	40	(450)	480×14	452	685	610	340	222	57	51.5	57	395	48	20	40	M36×3×205	362
		(500)	530×14	501.6	755	670	360	222	57	51.5	57	430	48	20	40	M39×3×215	438

注：1、人孔高度H₁系根据容器的直径不小于人孔公复印件直径的两倍而定；如有特殊要求，允许改变，但需要注明改变后的H₁尺寸，并修正人孔总质量。
2、表中带括号的公称直径不宜采用。

常压旋柄快开人孔 HG/T 21525-2014

QUICK OPEN MANHOLES FOR ATMOSPHERIC USE



- 1-筒节
- 2-销
- 3-螺母

- 4-柱
- 5-盖挡板
- 6-垫圈

- 7-盖
- 8-横梁
- 9-垫圈

- 10-半环
- 11-螺栓
- 12-手柄

- 13-丝杆
- 14-垫圈
- 15-螺母

- 16-耳板
- 17-轴柱
- 18-销轴B

- 19-销
- 20-垫圈

常压旋柄快开人孔的型式尺寸

(mm)

密封面形式	公称直径 DN (mm)	D	L	L ₁	A	b	H ₁	H ₂	总质量 (kg)
		(mm)							
槽平面(GF型)	400	460	610	500	540	14	150	≈342	82
	450	510	660	550	590	14	160	≈342	91
	500	560	710	660	640	16	170	≈354	104

椭圆形回转盖快开人孔 HG/T 21526-2014

ELLIPTICAL QUICK OPEN MANHOLES WITH HIGED COVER

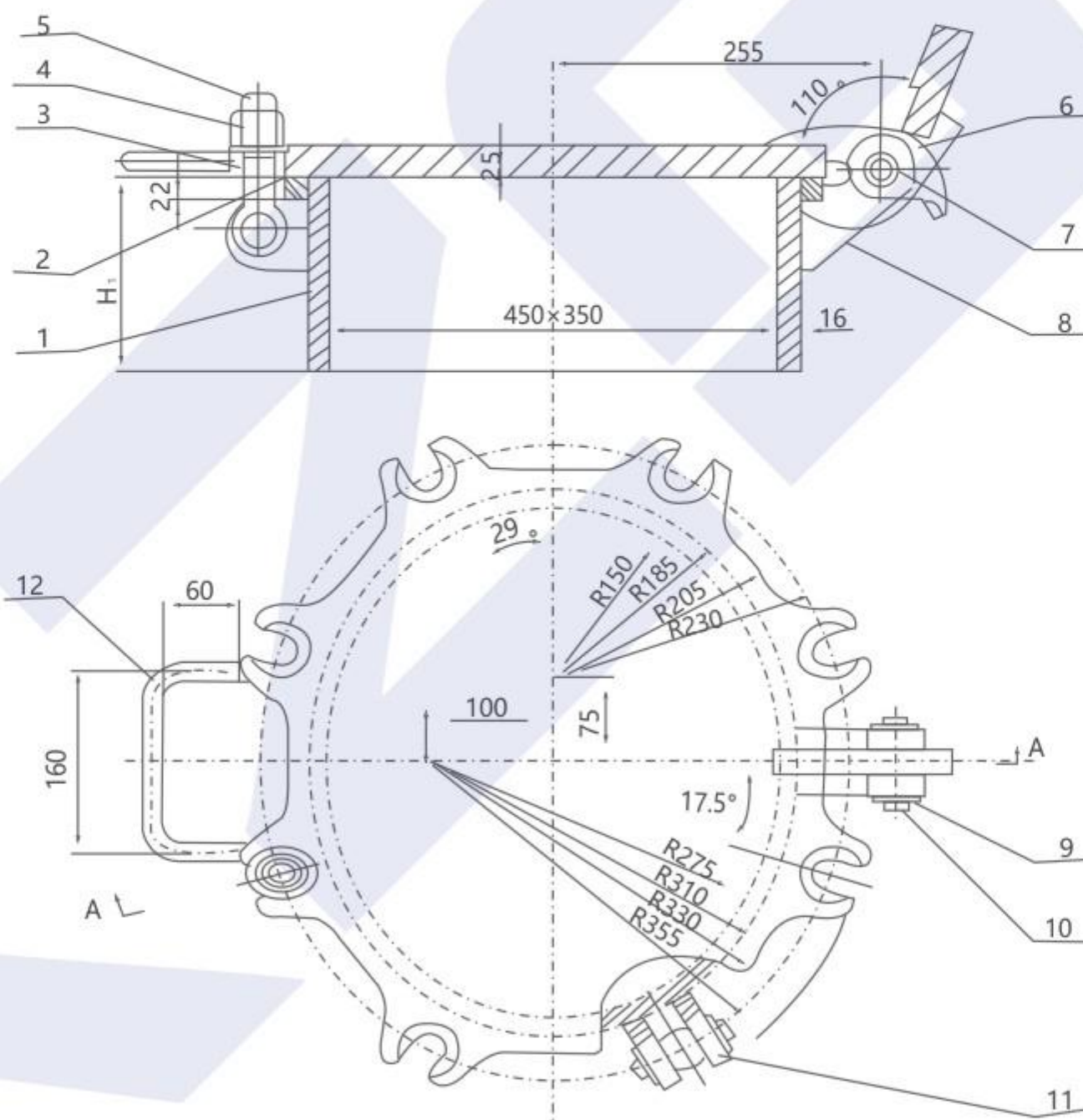
1-筒节
2-垫片
3-盖

4-六角螺母
5-活节螺栓
6-上耳板

7-销
8-下耳板
9-垫圈

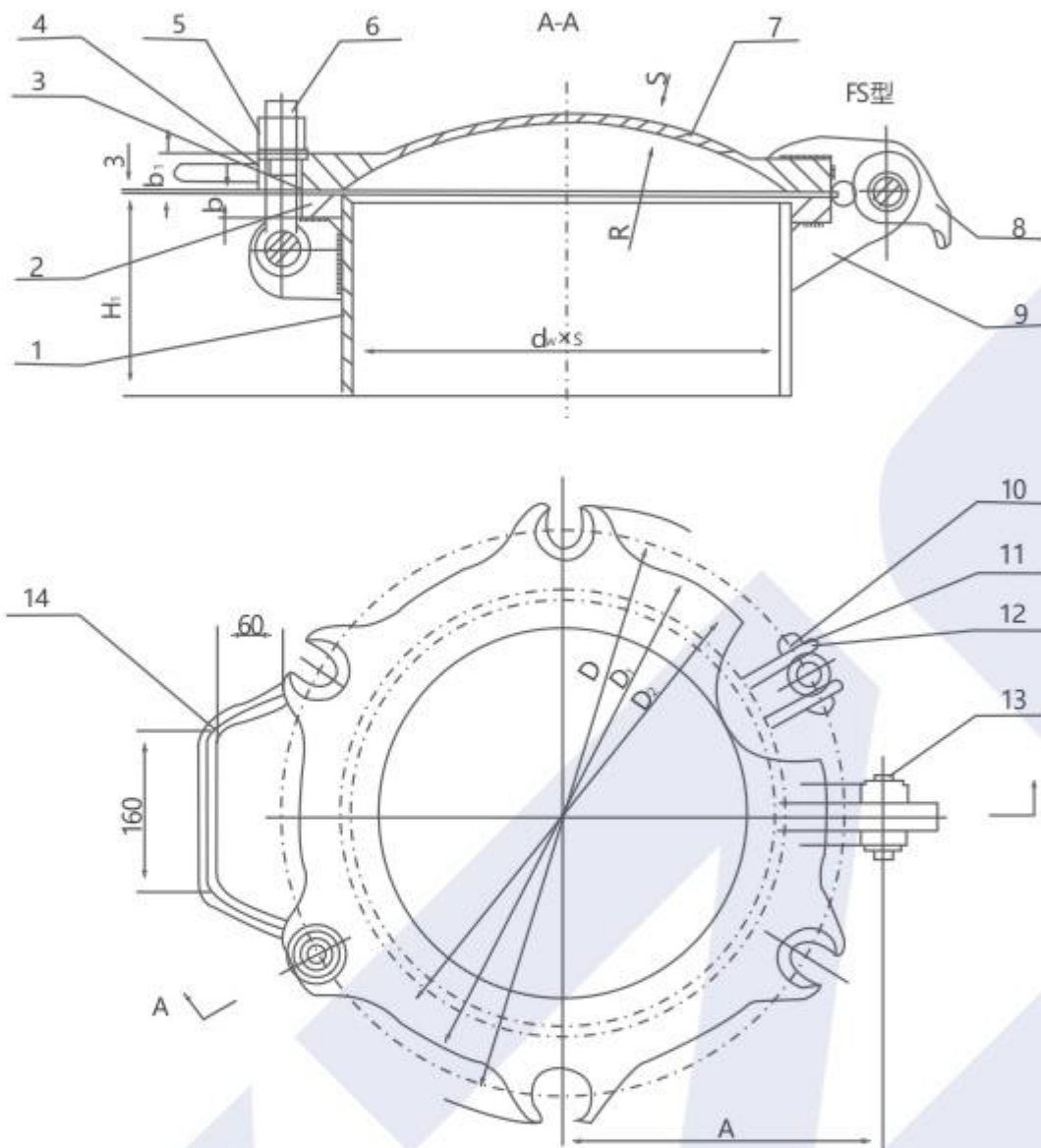
10-销
11-支耳
12-把手

1 人孔密封面型式为平面(FS型)
2 人孔高度 $H_1=200$; 如有特殊要求, 允许改变, 但需注明改变后的 H_1 尺寸, 并修正人孔总质量
3 人孔总质量为100KG

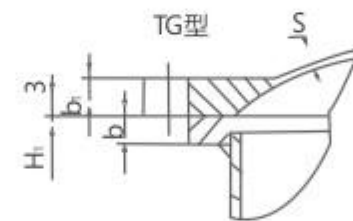


回转拱盖快开人孔 HG/T 21527-2014

QUICK OPEN MANHOLES WITH HINGED DOME COVER



- 1-筒节
- 2-凸缘
- 3-垫片
- 4-盖法兰
- 5-六角螺母
- 6-活节螺栓
- 7-无折边球形封头
- 8-上耳板
- 9-下耳板
- 10-销
- 11-垫圈
- 12-支耳
- 13-销
- 14-把手



回转拱盖快开人孔的型式尺寸

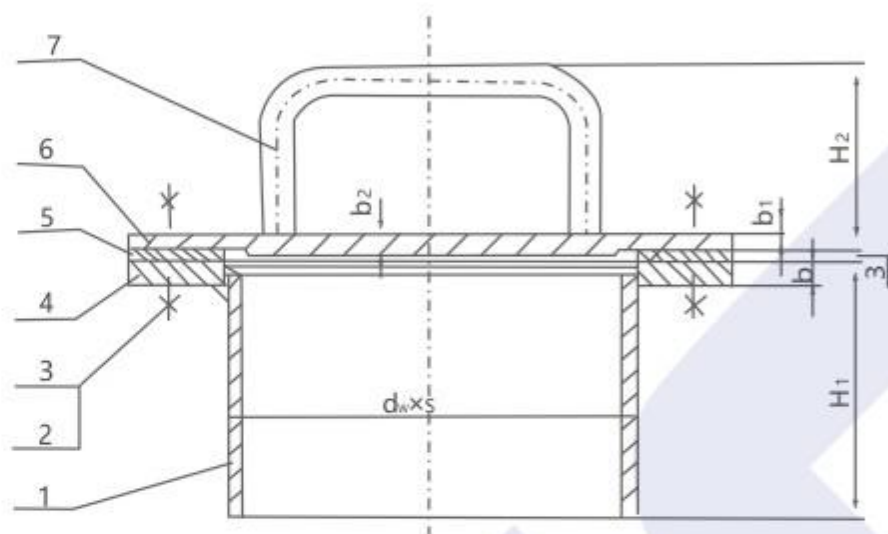
(mm)

密封面型式	公称压力 PN	公称直径 DN (mm)	外径 dw	s	D	D ₁	D ₂	R	A	b	b ₁	H ₁	活节螺栓	六角螺母	活节螺栓 直径×长度 (mm)	总质量 (kg)
													数量			
平面 (FS型)	6	400	416	8	580	530	495	400	300	24	32	210	6		M27×140	79
		450	466	8	630	580	545	450	325	26	34	220	8		M27×145	98
		500	516	8	680	630	595	500	350	28	36	230	10		M27×150	117
榫槽面 (TG型)	6	400	416	8	580	530	495	400	300	24	32	210	6		M27×140	79
		450	466	8	630	580	545	450	325	26	34	220	8		M27×145	98
		500	516	8	680	630	595	500	350	28	36	230	10		M27×150	117

注：手孔高度H₁系根据容器的直径不小于手孔公称直径的两倍而定；如有特殊要求，允许改变，但需要注明改变后的H₁尺寸，并修正手孔总质量。

常压手孔 HG/T 2158-2014

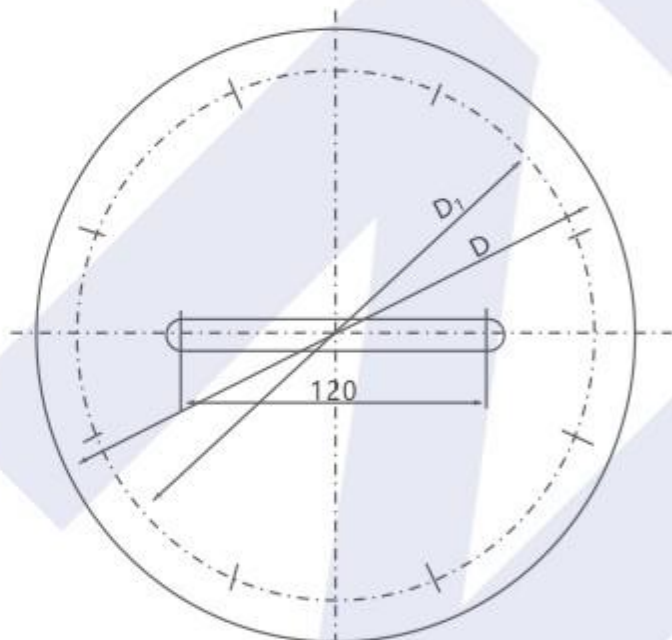
HANDHOLES FOR ATMOSPHERIC USE



1-筒节
2-螺栓
3-螺母

4-法兰
5-垫片
6-盖

7-把手



常压手孔的型式的尺寸

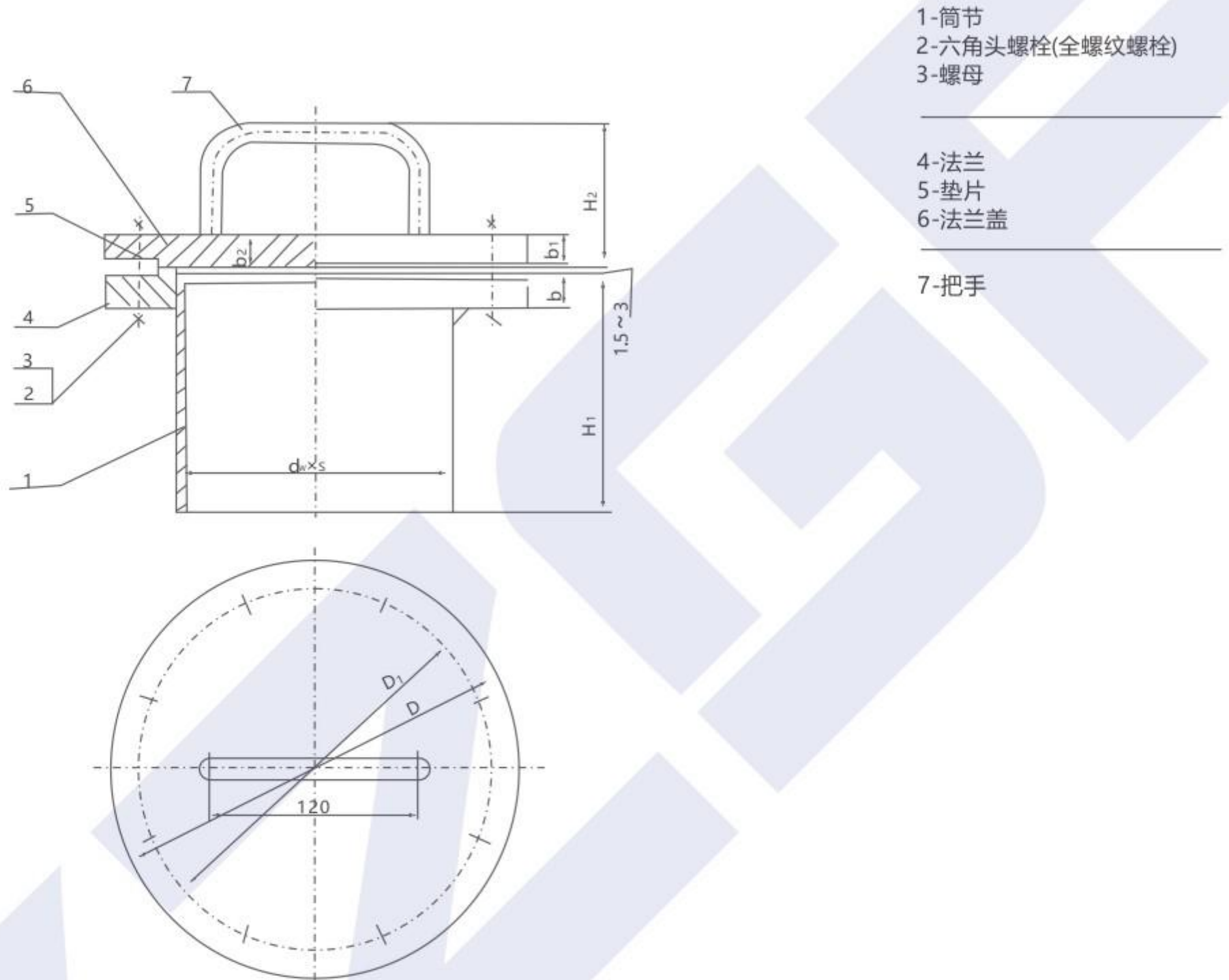
(mm)

密封面型式	公称直径 DN (mm)	$d_w \times s$	D	D_1	(mm)					螺栓螺母数量	螺栓直径×长度 (mm)	质量(kg)
					b	b_1	b_2	H_1	H_2			
全平面 (FF)	150	159×4.5	235	205	10	6	8	100	72	8	M16×40	6.7
	250	273×6.5	350	320	12	8	10	120	74	12	M16×45	16.5

注：手孔高度 H_1 系根据容器的直径不小于手孔公称直径的两倍而定；如有特殊要求，允许改变，但需要注明改变后的 H_1 尺寸，并修正手孔总质量。

板式平焊法兰手孔 HG/T 21529-2014

PLATE FLANGE HANBHOLES



- 1-筒节
- 2-六角头螺栓(全螺纹螺栓)
- 3-螺母

- 4-法兰
- 5-垫片
- 6-法兰盖

- 7-把手

板式平焊法兰手孔的型式尺寸

(mm)

密封面型式	公称压力 PN	公称直径 DN (mm)	$d_w \times s$	D	D ₁	b	b ₁	b ₂	H ₁	H ₂	螺栓螺母		螺栓螺母		质量(kg)		
											数量	直径×长度 (mm)	数量	直径×长度 (mm)	总质量	其中不锈钢	
突面 (RF)型	6	150	159×4.5	265	225	20	16	18	160	84	8	M16×65	8	16	M16×90	17.3	-
			159×4													17.1	15.1
		250	273×8	375	335	24	20	22	190	88	12	M16×75	12	24	M16×95	40.2	-
			273×5													36.9	33.9

注: 1、表中各公称直径规格的 $d_w \times s$ 尺寸和质量 (kg) 栏; 上行适用于 I ~ II 类碳素钢和低合金钢材料的手孔, 下行适用于 VII ~ XI 类不锈钢材料的手孔。
 2、手孔高度 H_1 系根据容器的直径不小于手孔公称直径的两倍而定; 如有特殊要求, 允许改变, 但需注明改变后的 H_1 尺寸, 并修正手孔质量。

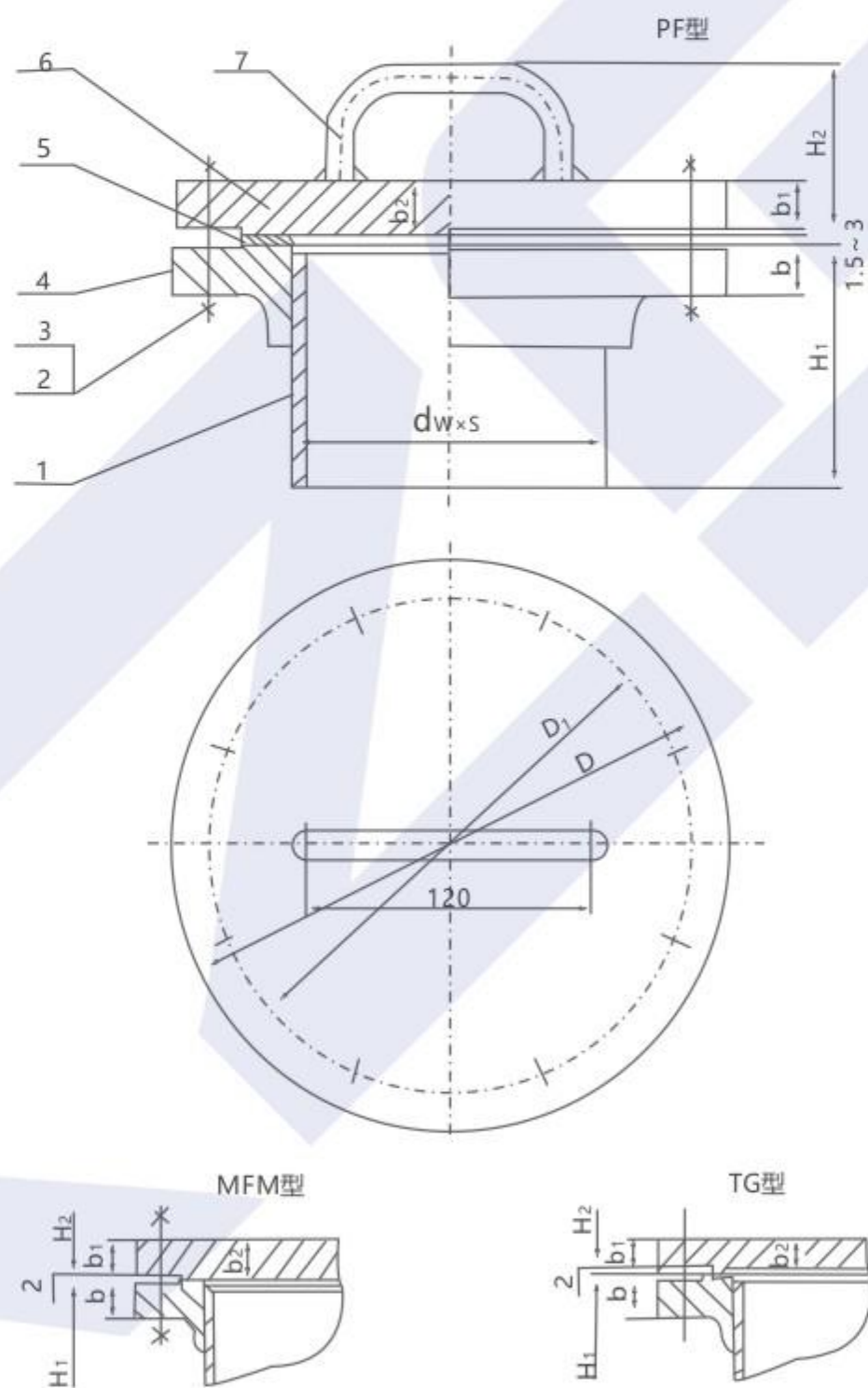
带颈平焊法兰手孔 HG/T 21530-2014

SLIP ON FLANGE HANDHOLES

1-筒节
2-全螺纹螺柱
3-螺母

4-法兰
5-垫片
6-法兰盖

7-把手



带颈平焊法兰手孔的型式尺寸

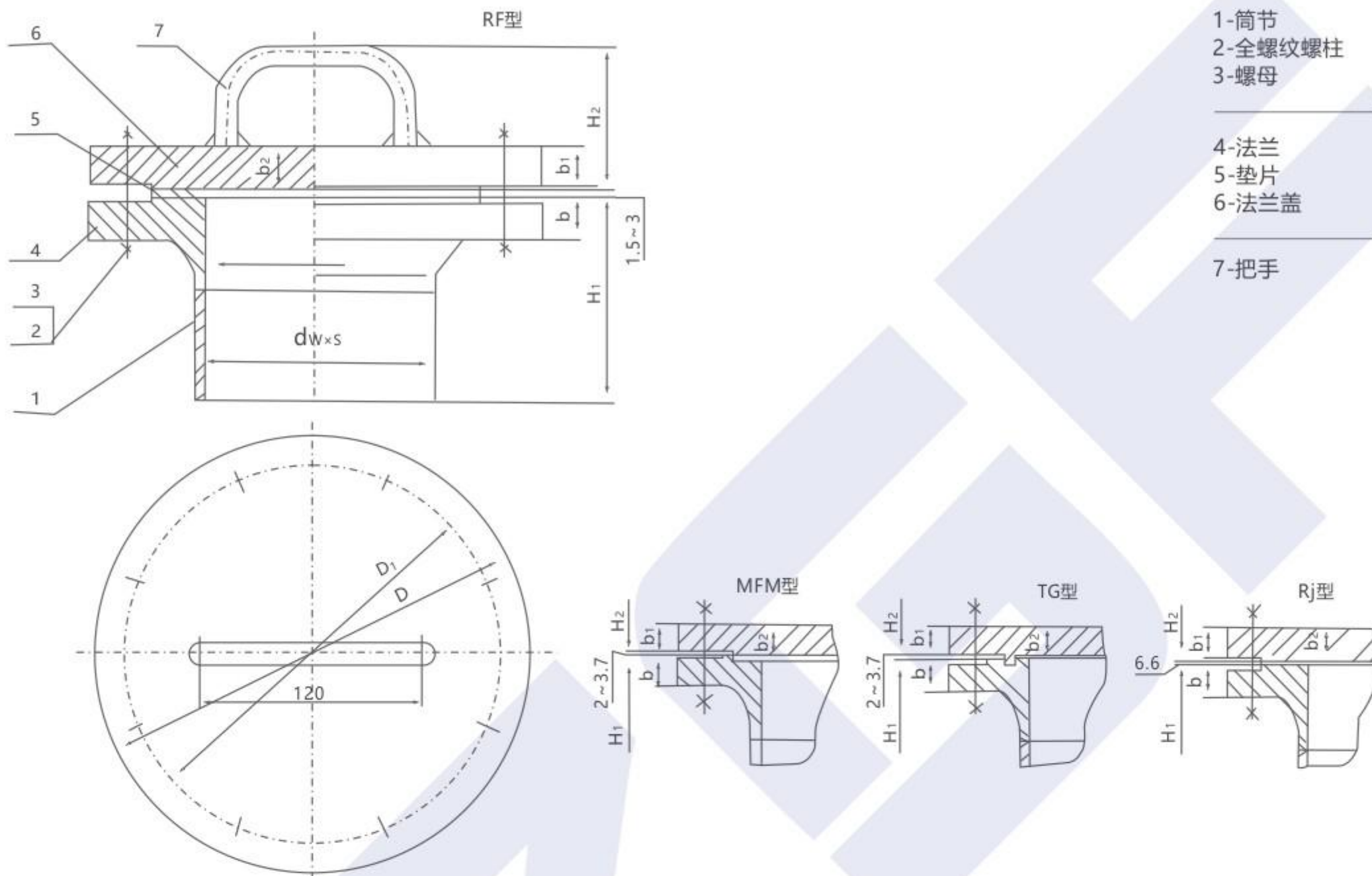
(mm)

密封面型式	公称压力 PN	公称直径 DN (mm)	d _w ×s	D	D ₁	b	b ₁	b ₂	H ₁	H ₂	螺栓螺母	螺栓	螺栓	螺母	螺柱	质量(kg)	
											数量	直径×长度 (mm)	数量	直径×长度 (mm)	总质量	其中不锈钢	
突面 (RF型)	10	150	159×4.5	285	240	22	20	22	160	88	8	M20×75	8	16	M20×105	24.5	-
			159×4.5													24.5	20.9
		250	273×8	395	350	26	24	26	190	92	12	M20×80	12	24	M20×110	52.3	-
			273×6													50.1	44.6
	16	150	159×6	285	240	22	20	22	170	88	8	M20×75	8	16	M20×105	25.5	-
			159×4.5													24.7	21.1
		250	273×8	405	355	26	24	26	200	92	12	M24×85	12	24	M24×120	58.6	-
			273×6													56.4	47
凹凸面 (MFM型)	10	150	159×4.5	285	240	22	17	22	160	83	8	M20×75	8	16	M20×105	24.4	-
			159×4.5													24.4	20.8
		250	273×8	395	350	26	21	26	190	87	12	M20×80	12	24	M20×110	52	-
			273×6													49.9	44.4
	16	150	159×6	285	240	22	17	22	170	83	8	M20×75	8	16	M20×105	25.4	-
			159×4.5													24.6	21
		250	273×8	405	355	26	21	26	200	87	12	M24×85	12	24	M24×120	58.4	-
			273×8													56.2	46.8
榫槽面 (TG型)	16	(150)	159×6	285	240	22	17	22	170	83	8	M20×75	8	16	M20×105	25.5	-
			159×4.5													24.7	21.1
		(250)	273×8	405	355	26	21	26	200	87	12	M24×85	12	24	M24×120	58.6	-
			273×6													56.4	47

注：1、表中各公称直径规格的d_w×s尺寸和质量 (kg) 栏；上行适用于 I ~ III类碳素钢和低合金钢材料的手孔，下行适用于 VII ~ XI类不锈钢材料的手孔。
 2、人孔高度H₁系根据容器的直径不小于手孔公称直径的两倍而定；如有特殊要求，允许改变，但需要注明改变后的H₁尺寸，并修正人孔质量。
 3、表中带括号的公称直径不宜采用。

带颈对焊法兰手孔 HG/T 21531-2014

WELDING NECK FLANGE HANDHOLES



带颈对焊法兰手孔的型式尺寸

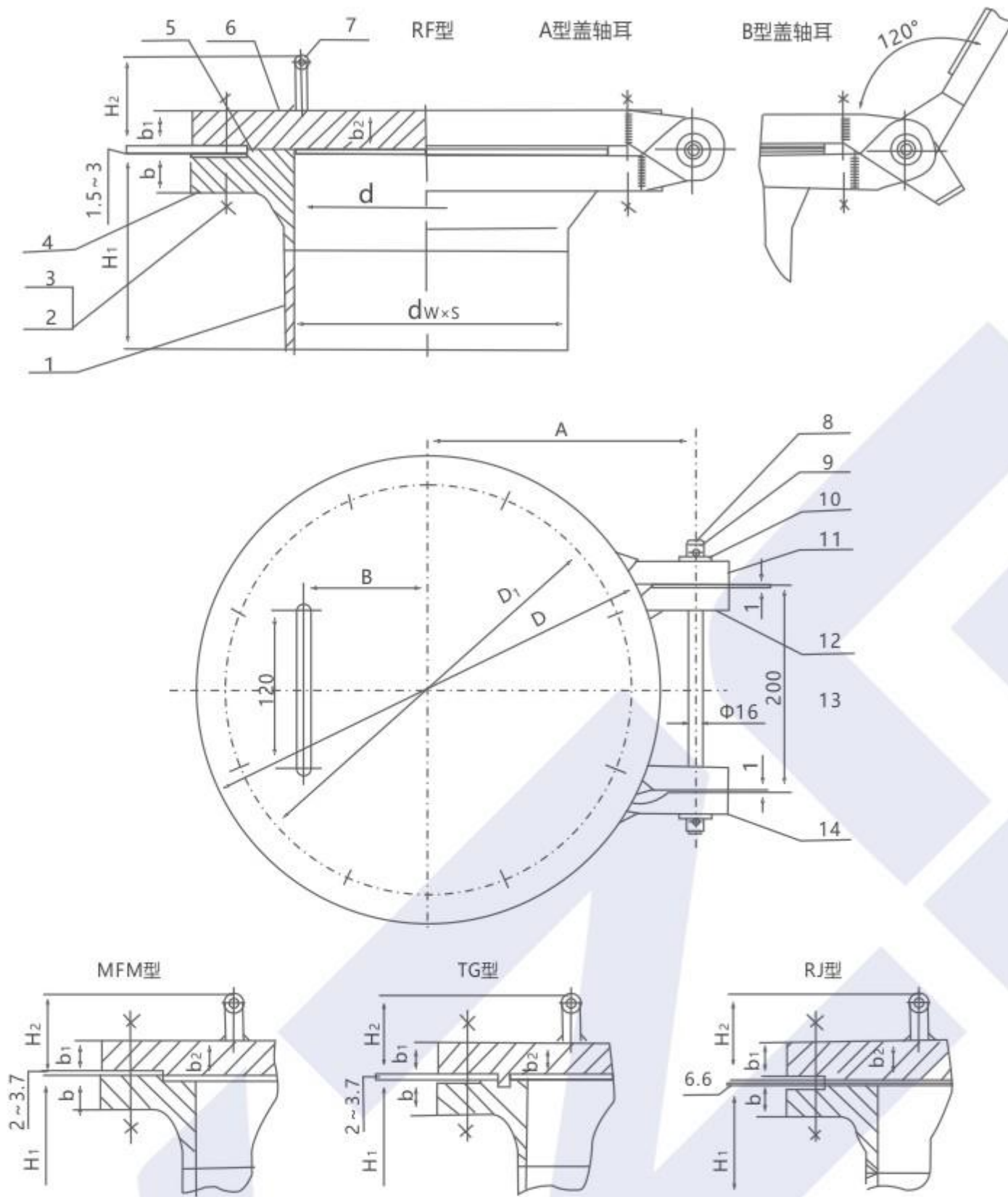
(mm)

密封面型式	公称压力 PN	公称直径 DN (mm)	d _w ×s	d	D	D ₁	H ₁	H ₂	b	b ₁	b ₂	螺栓	螺母	螺栓直径×长度 (mm)	总质量 (kg)
												数量	数量		
突面 (RF型)	25	150	159×6	147	300	250	180	94	28	26	28	8	16	M24×125	35
		250	273×8	257	425	370	210	98	32	30	32	12	24	M27×140	77.8
	40	150	159×7	145	300	250	190	94	28	26	28	8	16	M24×140	35.7
		63	150	159×9	141	345	280	200	102	36	34	36	8	16	M30×155
凹凸面 (MFM)	25	150	159×6	147	300	250	180	89	28	23	28	8	16	M24×125	35
		250	273×8	257	425	370	210	93	32	27	32	12	24	M27×140	77.8
	40	150	159×7	145	300	250	190	89	28	23	28	8	16	M24×125	35.7
		63	150	159×9	141	345	280	200	97	36	31	36	8	16	M30×155
榫槽面 (TG型)	25	150	159×6	147	300	250	180	89	28	23	28	8	16	M24×125	35
		250	273×8	257	425	370	210	93	32	27	32	12	24	M27×140	77.8
	40	150	159×7	145	300	250	190	89	28	23	28	8	16	M24×125	35.7
		63	150	159×9	141	345	280	200	97	36	31	36	8	16	M30×155
环连接面 (RJ型)	63	150	159×9	141	345	280	200	110	44	36	44	8	16	M30×170	62.2

注：1、手孔高度H1系根据容器的直径不小于手孔公称直径的两倍而定；如有特殊要求，允许改变，但需要注明改变后的H1尺寸，并修正手孔总质量。
2、表中带括号的公称直径不宜采用。

回转盖带颈对焊法兰手孔 HG/T 21532-2014

WELDING NECK FLANGE HANDHOLES WITH HINGED COVER



- 1-筒节
- 2-全螺纹螺柱
- 3-螺母
- 4-法兰
- 5-垫片
- 6-法兰盖
- 7-手把
- 8-轴销
- 9-销
- 10-垫圈
- 11-盖轴二(1)
- 12-法兰轴耳(1)
- 13-法兰轴耳(2)
- 14-盖轴耳(2)

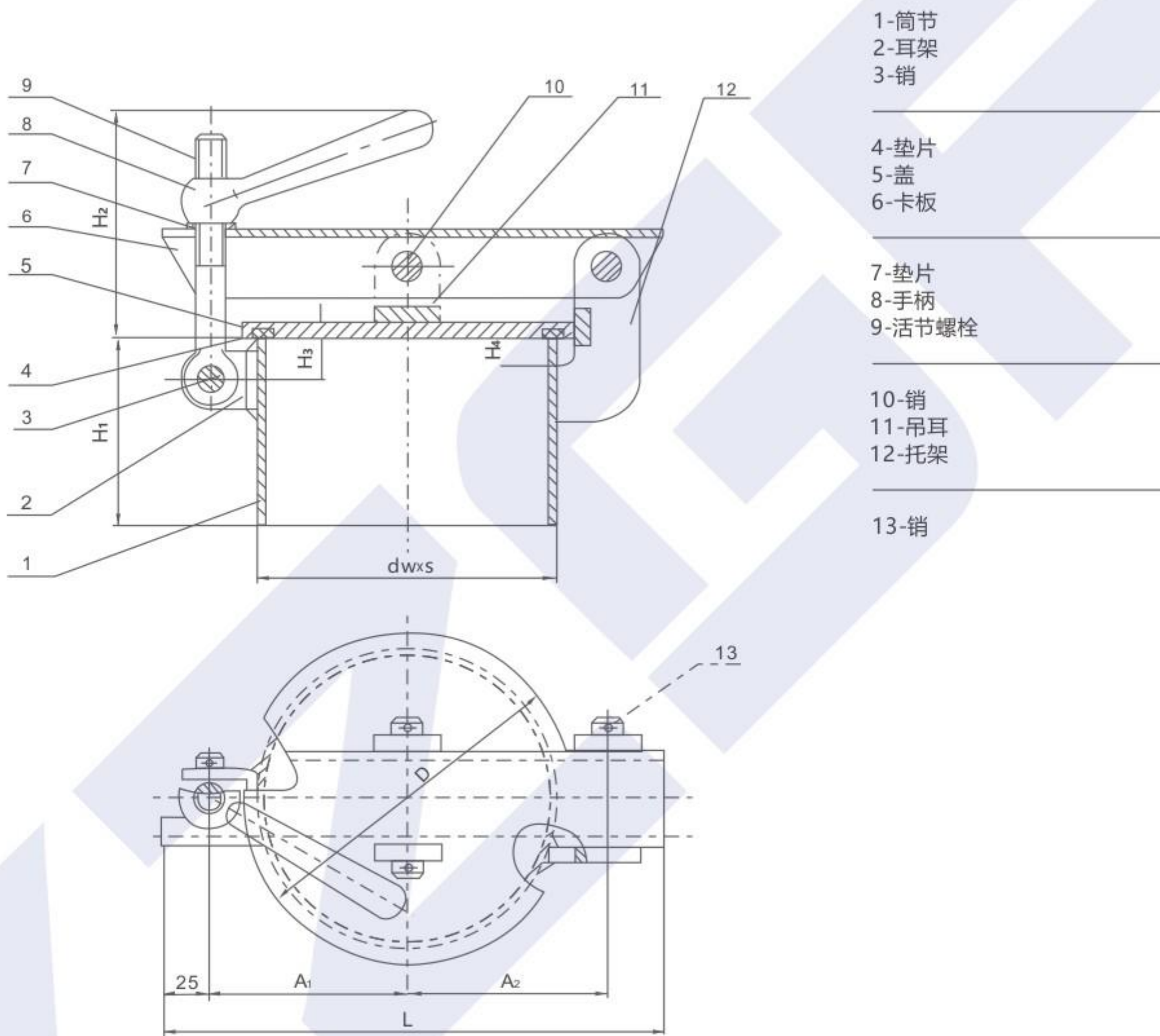
(mm)

密封面型式	公称压力 PN	公称直径 DN (mm)	d _w ×s	d	D	D ₁	H ₁	H ₂	b	b ₁	b ₂	A	B	螺栓	螺母	螺栓	总质量 (kg)
														数量	直径×长度 (mm)		
突面 (RF型)	40	250	273×10	253	450	385	220	118	38	36	38	255	120	12	24	M30×155	109
	63	250	273×14	245	470	400	230	126	46	44	46	270	140	12	24	M33×180	146
凹凸面 (MFM)	40	250	273×10	253	450	385	220	113	38	33	38	255	120	12	24	M30×155	109
	63	250	273×14	245	470	400	230	121	46	41	46	270	140	12	24	M30×180	146
榫槽面 (TG型)	40	(250)	273×10	253	450	385	220	113	38	33	38	255	120	12	24	M30×155	109
	63	(250)	273×14	245	470	400	230	121	46	41	46	270	140	12	24	M33×80	146
环连接面 (RJ型)	63	250	273×14	245	470	400	230	134	54	46	54	270	140	12	24	M33×200	148

注: 1. 人孔高度H₁系根据容器的直径不小于手孔公称直径的两倍而定; 如有特殊要求, 允许改变, 但需要注明改变后的H₁尺寸, 并修正人孔质量。
2. 表中带括号的公称直径不宜采用。

常压快开手孔 HG/T 21533-2014

QUICK OPEN HANDHOLES FOR ATMOPHERIC USE



常压快开手孔的型式尺寸

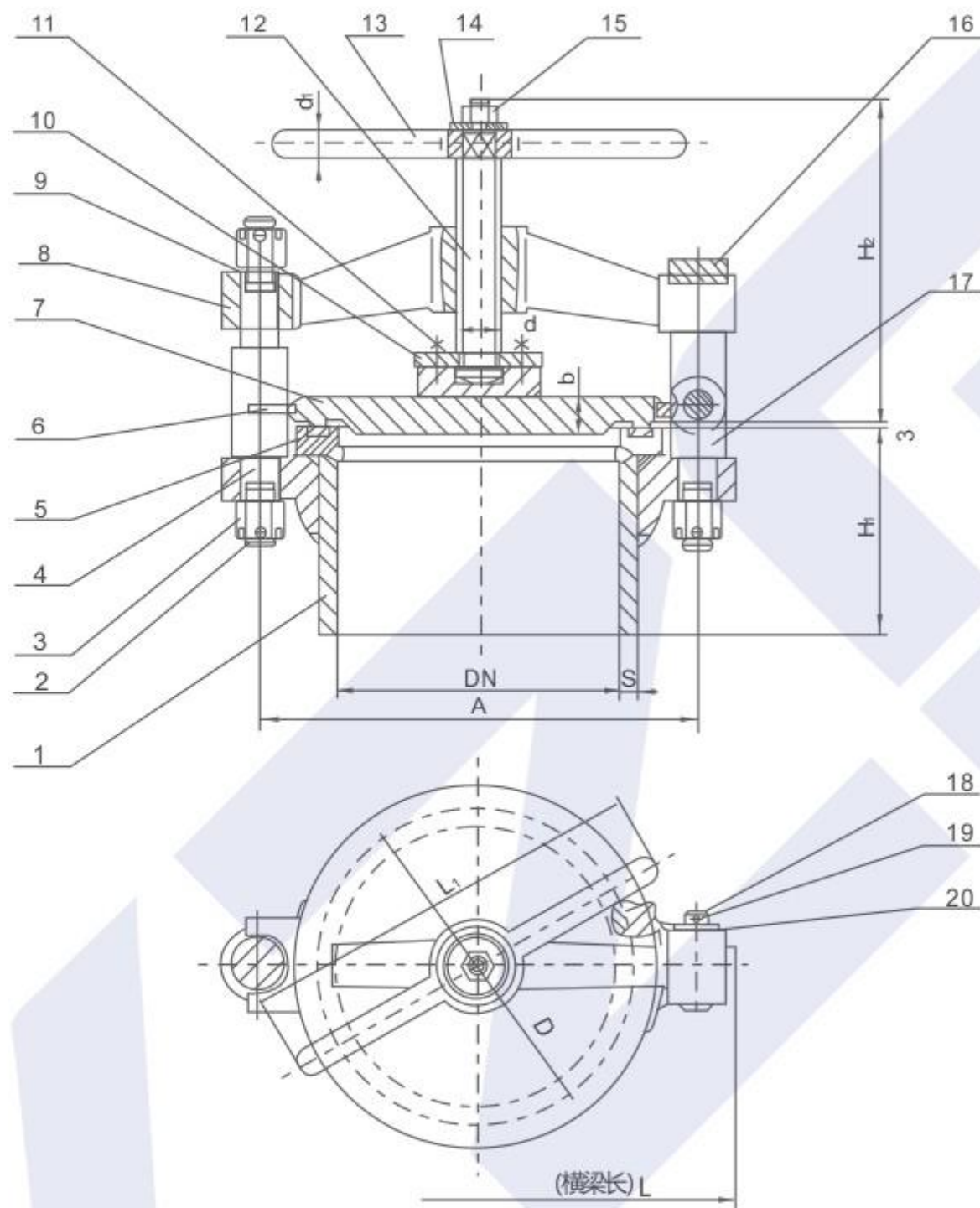
(mm)

密封面型式	公称直径 DN (mm)	$d_w \times s$	D	L	A ₁	A ₂	H ₁	H ₂	H ₃	H ₄	b	总质量 (kg)
		(mm)										
槽平面 (GF型)	150	159×4.5	175	265	105	106	100	≈125	22	14.5	8	6.1
	250	273×6.5	292	382	162	165	120	≈127	22	14.5	10	14

注：手孔高度H₁系根据容器的直径不小于手孔公称直径的两倍而定；如有特殊要求，允许改变，但需要注明改变后的H₁尺寸，并修正手孔总质量。

旋柄快开手孔 HG/T 21534-2014

QUICK OPEN HANDHOLES WITH ROTATING HANDLE



1-筒体
2-销
3-螺母

4-柱
5-垫片
6-盖挡板

7-盖
8-横梁
9-垫圈

10-半环
11-螺栓
12-丝杆

13-手柄
14-垫圈
15-螺母

16-耳板
17-轴柱
18-销轴

19-销
20-垫圈

旋柄快开手孔的型式和尺寸

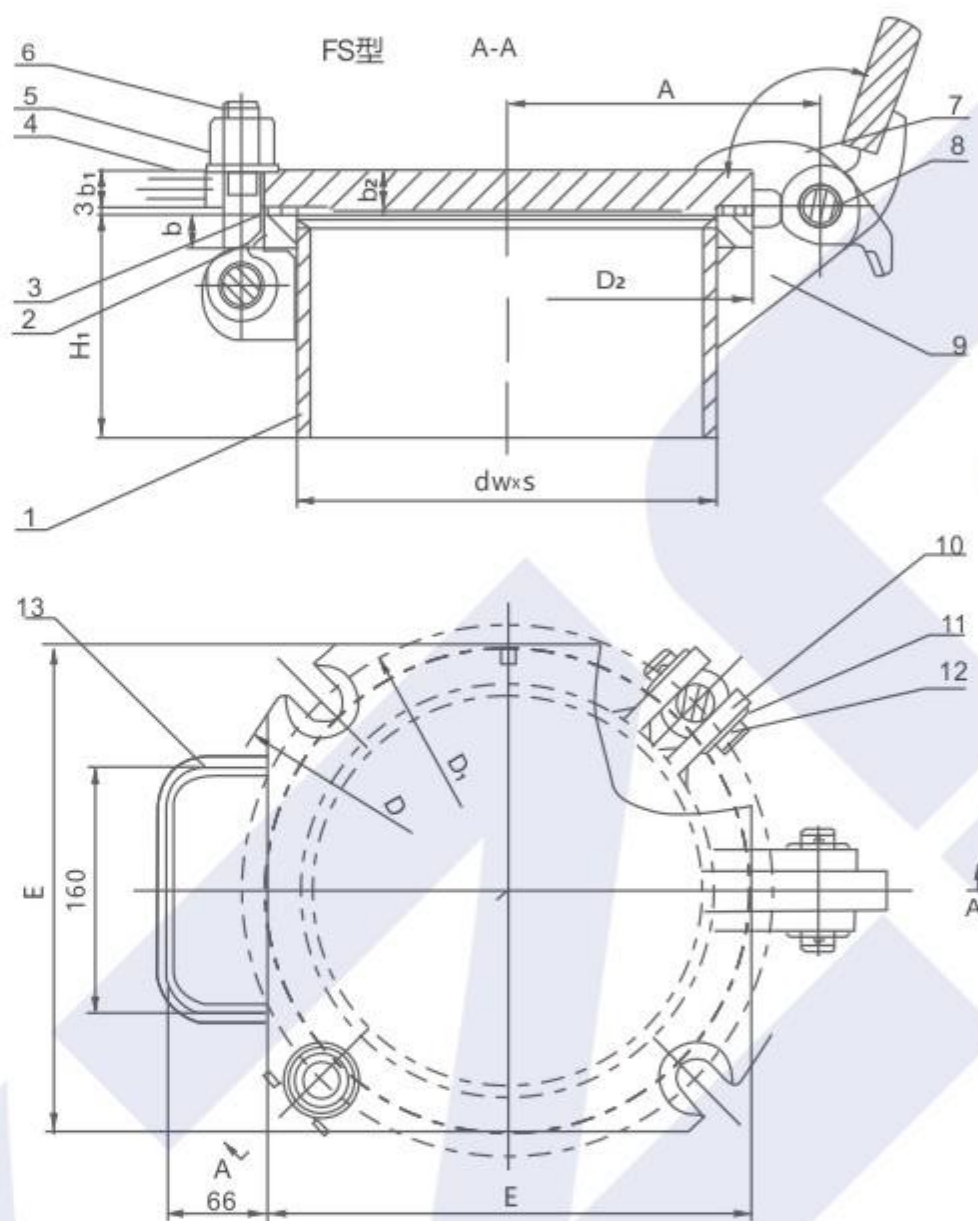
(mm)

密封面型式	公称压力 PN	公称直径 DN (mm)	D	L	L ₁	A	H ₁	H ₂	S	b	d	d ₁	总质量 (kg)
			(mm)										
槽平面 (GF型)	2.5	150	195	277	220	235	110	≈170	10	20	Tr24×5	14	14
		250	300	415	350	360	130	≈227	14	24	Tr32×6	16	34.8

注：手孔高度H₁系根据容器的直径不小于手孔公称直径的两倍而定；如有特殊要求，允许改变，但需要注明改变后的H₁尺寸，并修正手孔总质量。

回转回转盖快开手孔 HG/T 21535-2014

QUICK OPEN HANDHOLES WITH HINGED COVER



- 1-筒节
- 2-凸缘
- 3-垫片

- 4-盖
- 5-六角螺母
- 6-活节螺栓

- 7-上耳板
- 8-销
- 9-下耳板

- 10-支耳
- 11-垫圈
- 12-销

- 13-把手

回转盖快开手孔的型式尺寸

(mm)

密封面型式	公称压力 PN	公称直径 DN (mm)	d _w ×s	D	D ₁	D ₂	E	A	H ₁	b	b ₁	b ₂	活节螺栓	六角螺母	活节螺栓	质量 (kg)
													数量	直径×长度 (mm)		
平面 (FS型)	6	150	159×6	270	230	205	210	140	125	18	18	20	4		M20×100	16.6
		250	273×8	396	350	320	320	205	145	22	24	26	4		M24×120	37.9
榫槽面 (TG型)		150	159×6	270	230	205	210	140	125	18	14	20	4		M20×100	15.6
		250	273×8	396	350	320	320	205	145	22	20	26	4		M24×120	36.4

注：手孔高度H₁系根据容器的直径不小于手孔公称直径的两倍而定；如有特殊要求，允许改变，但需要注明改变后的H₁尺寸，并修正手孔总质量。